

LES PISTES

DE ROBIN



Un Petit Écrin de Nature



DISTANCE 1,5 KM

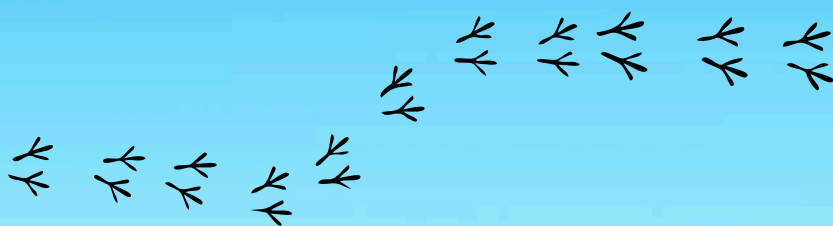
TEMPS 1H30

NIVEAU FACILE

ACCESSIBILITE



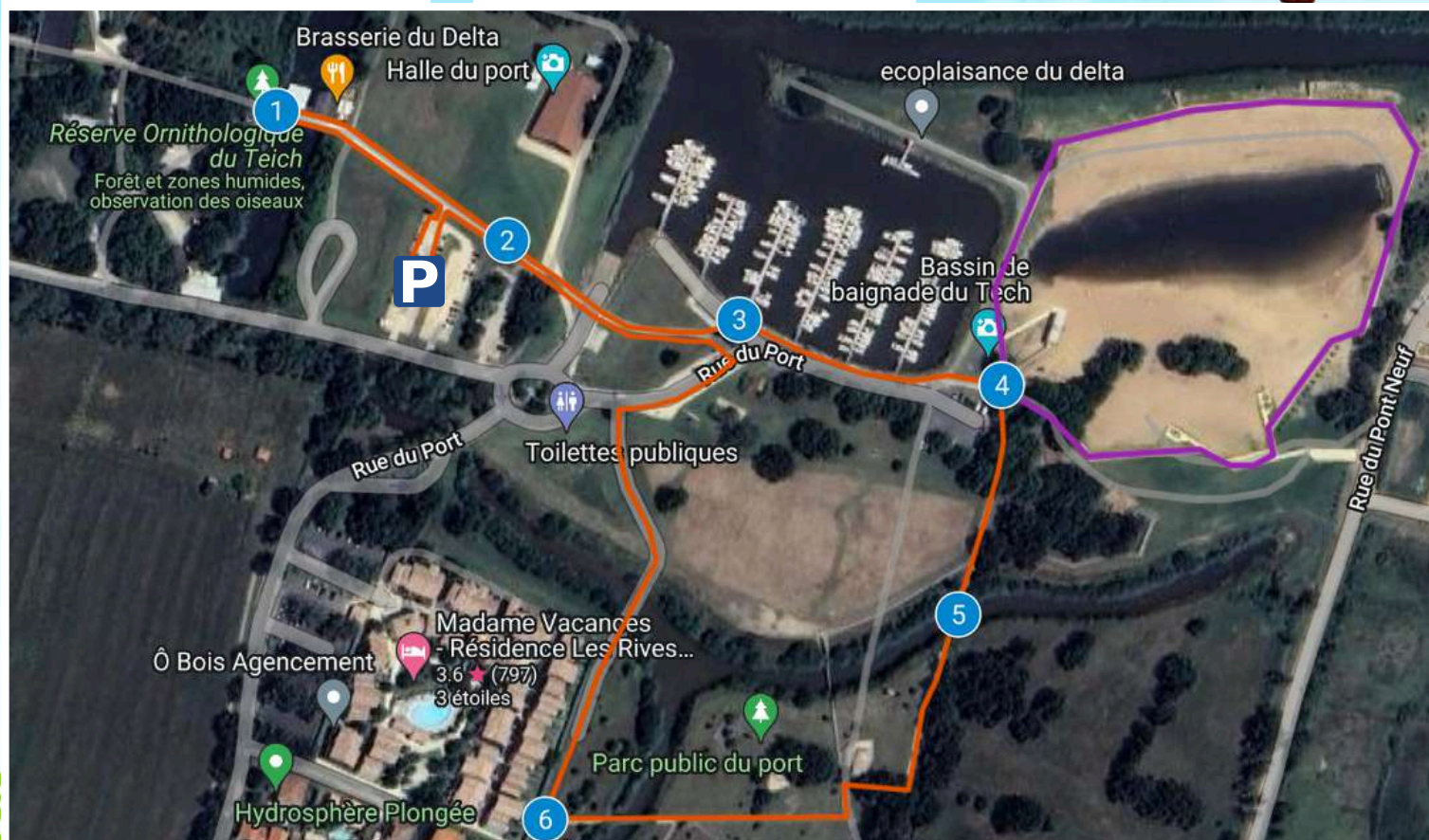
Plan pour suivre les traces de Robin



Circuit Principal



Circuit facultatif



- 1 La Réserve Ornithologique
- 2 La Halle du Port
- 3 Le Port de Plaisance
- 4 La Baignade Aménagée
- 5 Le Parc Public
- 6 La nature du Teich

Sois prudent.e !
Emprunte les passages piétons pour traverser et marche bien sur les trottoirs et chemins.

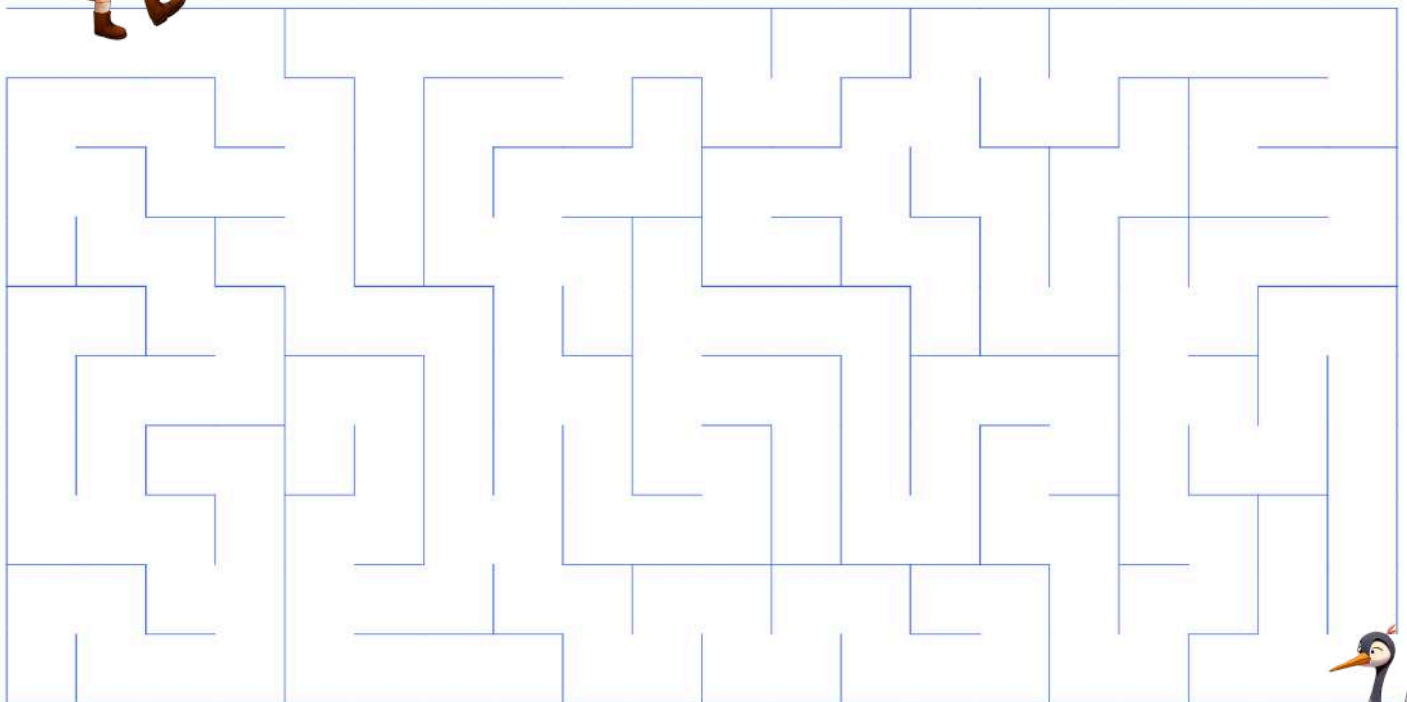


Tu arrives au parking de la Réserve Ornithologique. Réponds à l'énigme suivante, puis emprunte la petite passerelle pour rejoindre le chemin qui mène à la Réserve.

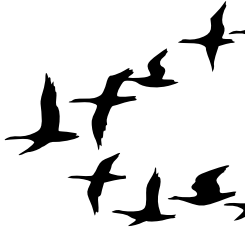
Attention aux voitures qui circulent sur le parking !



Aide Robin à retrouver son chemin jusqu'à son amie Cendrine la cigogne !



1 - La Réserve Ornithologique



La Réserve Ornithologique du Teich est un espace naturel préservé, aménagé pour accueillir les oiseaux sauvages et favoriser leur observation par le public. Sur ce territoire en partie artificiel, pour maintenir des milieux naturels attractifs pour les oiseaux et des paysages attrayants pour le public, le travail sur la végétation est au centre des préoccupations. Les oiseaux sont surveillés, observés et dénombrés très fréquemment pour mesurer les évolutions de leurs populations et les porter à la connaissance du public ainsi que des organismes qui travaillent à leur conservation.

Si tu souhaites observer les oiseaux, et même la nature qui t'entoure, de quel équipement auras-tu besoin ?



INDICE

Ce sont les
cousines des
lunettes...



Réponse :
Des jumelles



Reviens sur tes pas et dirige toi vers la Halle du port.

2 - La Halle du Port

Cette grande Halle que tu vois accueille de nombreuses manifestations tout au long de l'année. Elle a été construite avec du pin des Landes. Comme le chêne donne des glands, le noisetier des noisettes, et le poirier des poires, le pin donne un fruit (qui ne se mange pas !) qui s'appelle la pomme de pin.

Ici on l'appelle aussi la



Pssst... Sais-tu que ...

La forêt des Landes (appelée Landes de Gascogne) s'étend sur une grande partie des départements des Landes et de la Gironde. Elle déborde également sur le Lot-et-Garonne ! Elle est la plus grande forêt artificielle d'Europe occidentale. Les plantations sont principalement constituées de pins maritimes.

Fruit du pommier

Brille la journée dans le ciel

Lieu pour se baigner, faire des châteaux de sable ...

Il fait voler les cerfs-volants

Lieu où vivent les poissons et crustacés

S

P

V

M

O



La ligne
Réponse :



Prends la direction du Port de Plaisance, et regarde devant toi.

3 - Le Port de Plaisance

Le port du Teich n'est désormais plus qu'un port de plaisance. Par le passé il y avait des ostréiculteurs mais aujourd'hui il n'y en a plus. Les bateaux y sont amarrés le long des traques (trottoirs flottants accessibles depuis une passerelle).

Sais-tu ce qu'est l'ostréiculture ?



Réponse :
L'élevage des huîtres



Regarde bien, il y a 3 pins sur le port du Teich. D'ordinaire, on voit plutôt des pins maritimes, mais ceux là portent le nom de "pins...".



INDICE

On les plante dans le sable sur la plage pour faire de l'ombre et se protéger du soleil

Réponse :
parasols



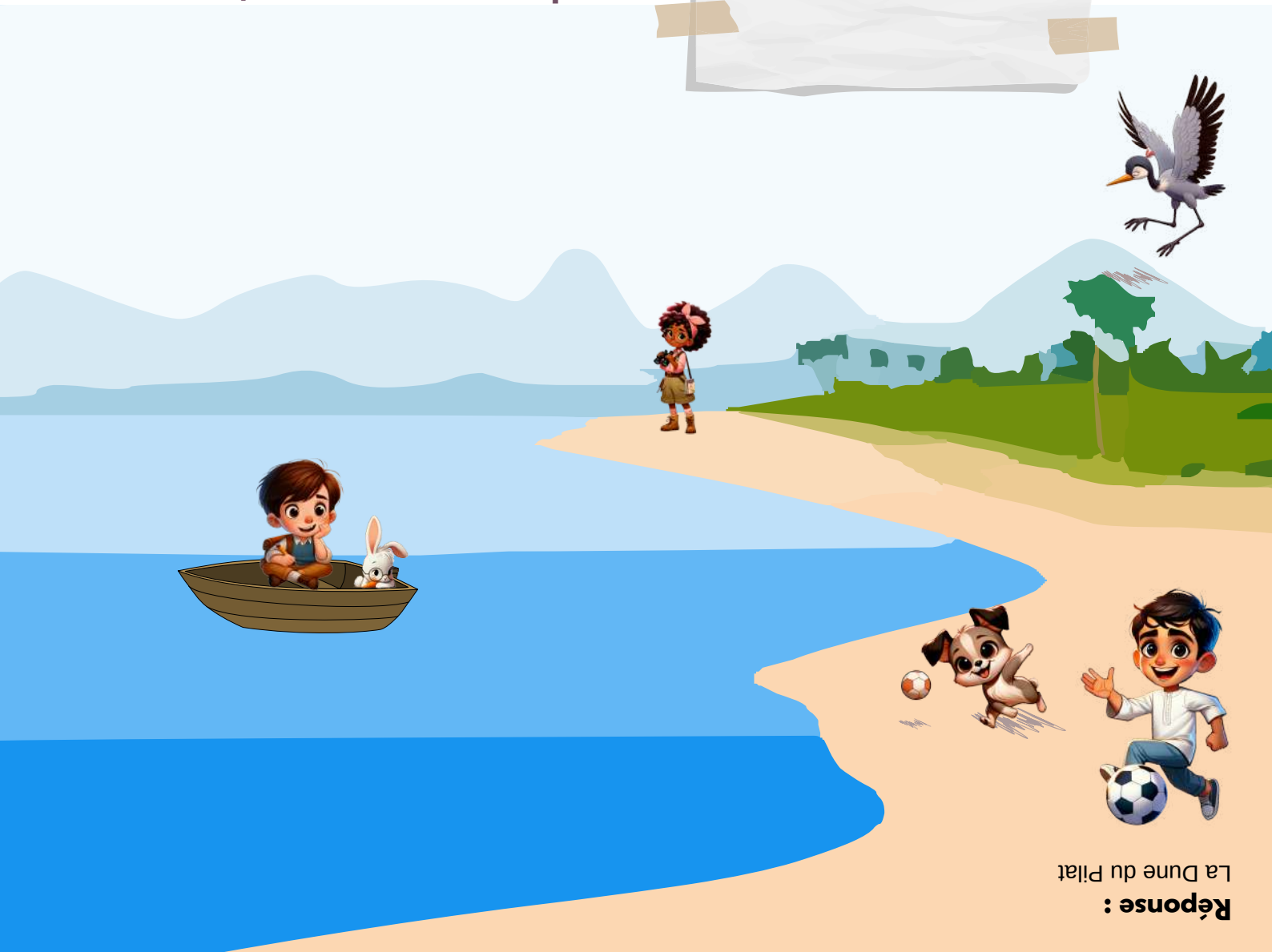
Prends la direction du poste de secours et fais une pause pour répondre à l'énigme. Si tu le souhaites, tu peux faire le tour de la baignade aménagée et monter en haut du belvédère pour profiter de la vue.


4 - La Baignade Aménagée

Le Bassin d' Arcachon vit au rythme des marées : variations du niveau de la mer, qui monte et qui descend toutes les 6 heures, grâce à la lune et au soleil.

Pour se rafraîchir à toute heure, heureusement qu'il y a la baignade aménagée ! Celle-ci est alimentée à la fois par l'eau salée du Bassin, et par l'eau douce de la Leyre.

Sais-tu comment s'appelle le plus gros tas de sable du Bassin d' Arcachon, et même d' Europe ?





Rejoins le pont de bois qui t'amène à l'entrée du Parc Public. Une fois- sur le pont, fais une pause pour répondre à l'énigme, puis profite des belles installations du Parc pour t'amuser.

5 - Le Parc Public

Tu te trouves sur le pont qui te conduit au Parc Public. Ce pont traverse l' Eyre (ou la Leyre) qui est un fleuve côtier des Landes de Gascogne, qui prend sa source dans le département des Landes et se jette dans le Bassin d' Arcachon. La longueur de son cours est de 115,9 km.

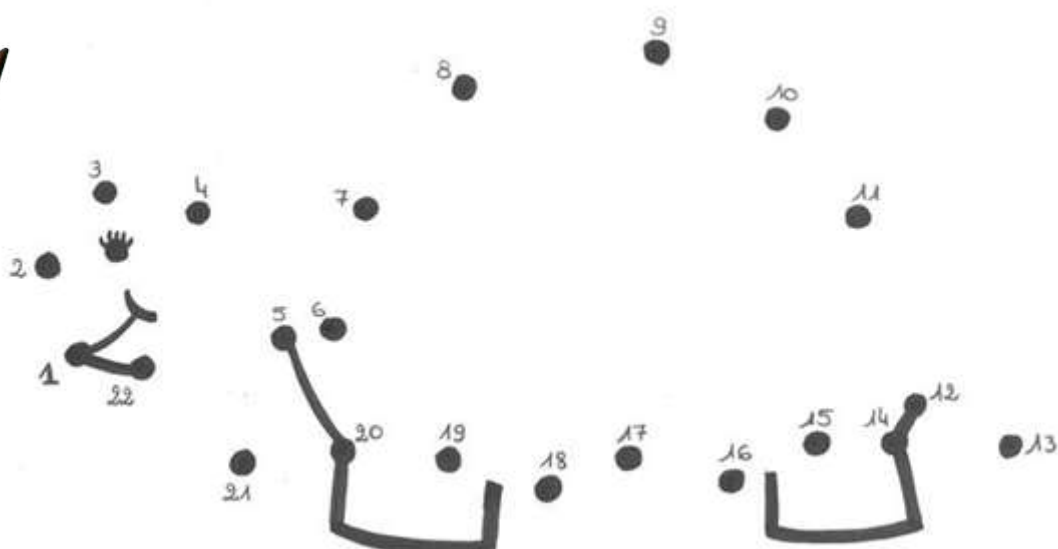
Si tu te promènes le long de la rivière, tu pourras peut-être apercevoir des Cistudes d' Europe en train de bronzer au soleil !

Sais-tu ce qu'est une cistude ?



INDICE

Relie les points de 1 à 22.



Réponse :
Une tortue !

Traverse le Parc Public pour rejoindre la piste cyclable qui longe la résidence "Les Rives Marines" et ses cabanes colorées.
Remarque que tu es entouré de nature.

6 - La nature du Teich

La ville du Teich s'étend sur un vaste territoire de 8 707 hectares dont 80% est couvert de forêt. Malheureusement, en été, les feux de forêt sont réguliers dans notre région. Heureusement que nos pompiers sont là !

Nous appelons les sapeurs-pompiers dans les cas où des vies sont en danger. Malaise, blessure grave, départ de feu, accident de la route, noyade, inondation etc...

Sais-tu quel numéro tu dois faire pour appeler les pompiers ?



INDICE

$$9 + 9 = ?$$

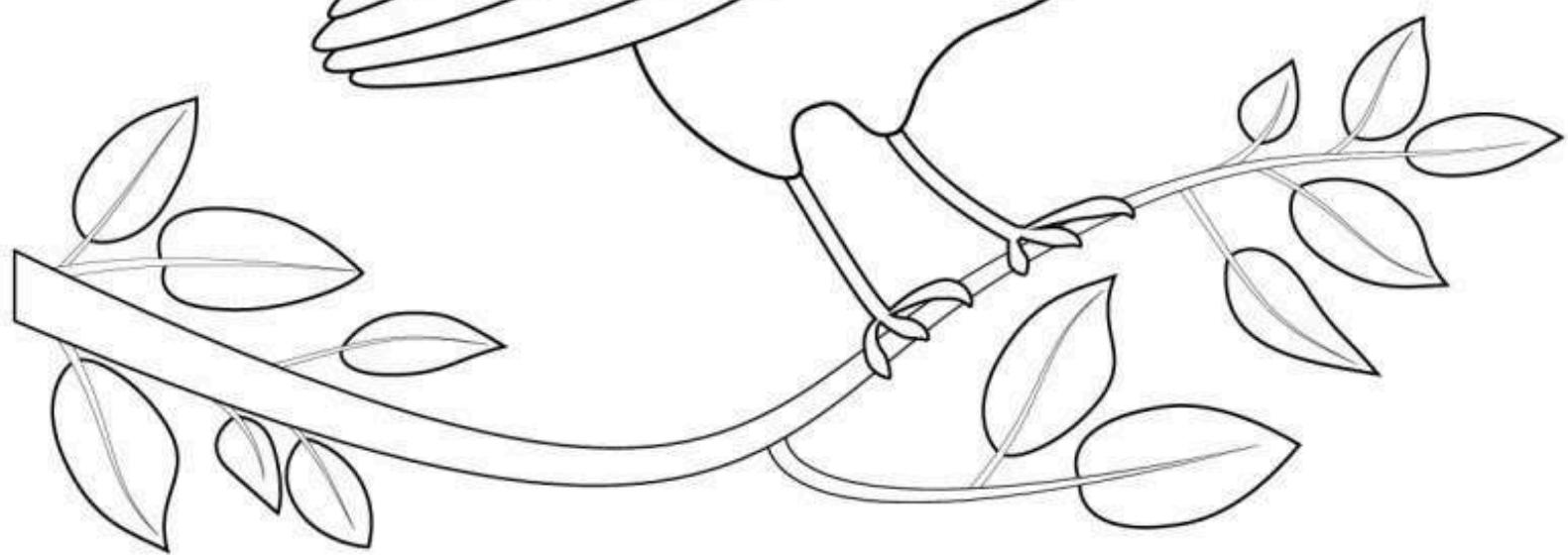
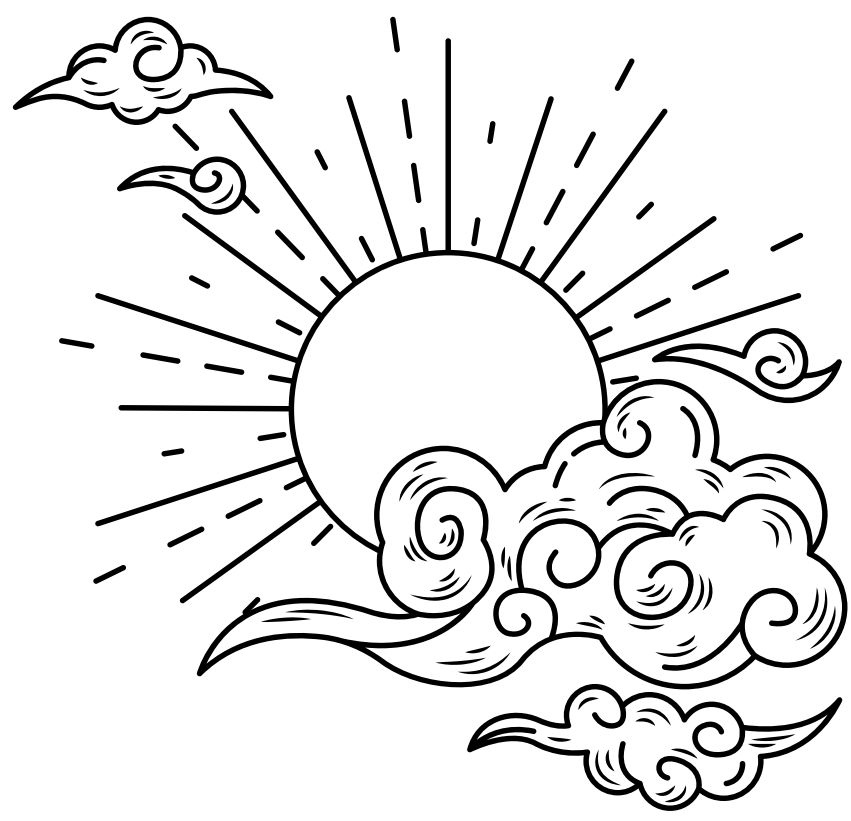
Réponse :
Le 18

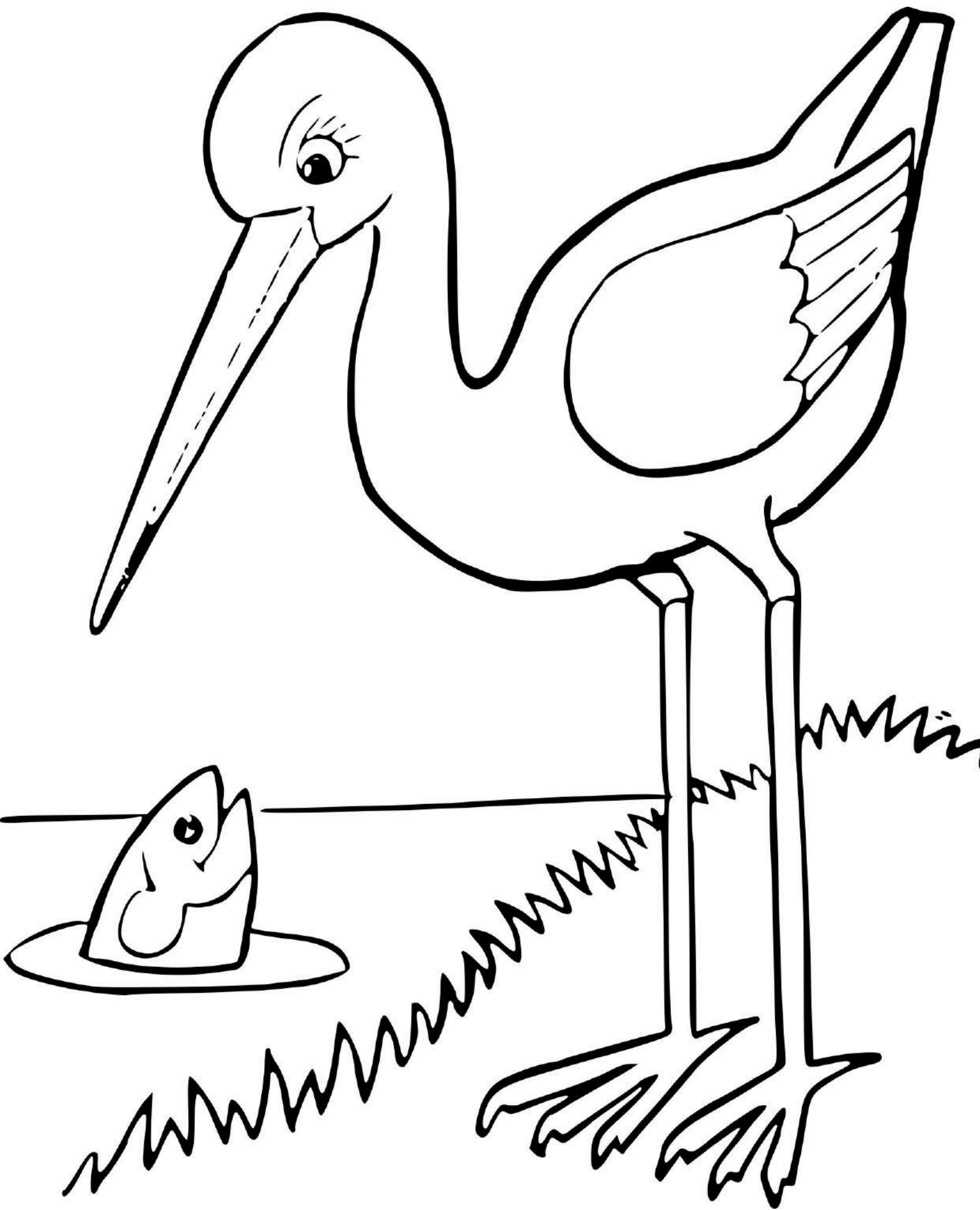


Suis la piste cyclable en direction du Port, puis reprends le petit chemin qui longe le Port en passant devant la boîte à Livres et redirige-toi vers le Parking de la Réserve.

Bravo ! Tu as résolu les énigmes de Robin !
Retourne à l' Office de Tourisme pour recevoir la récompense de l'explorateur !









A bientôt sur les Pistes de Robin avec nos amis !

ALIENOR

MOURAD

ROBIN

PANPAN

CENDRINE

MARLEY

