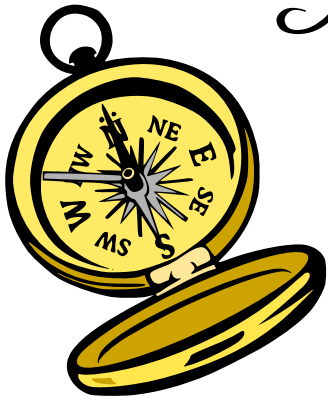


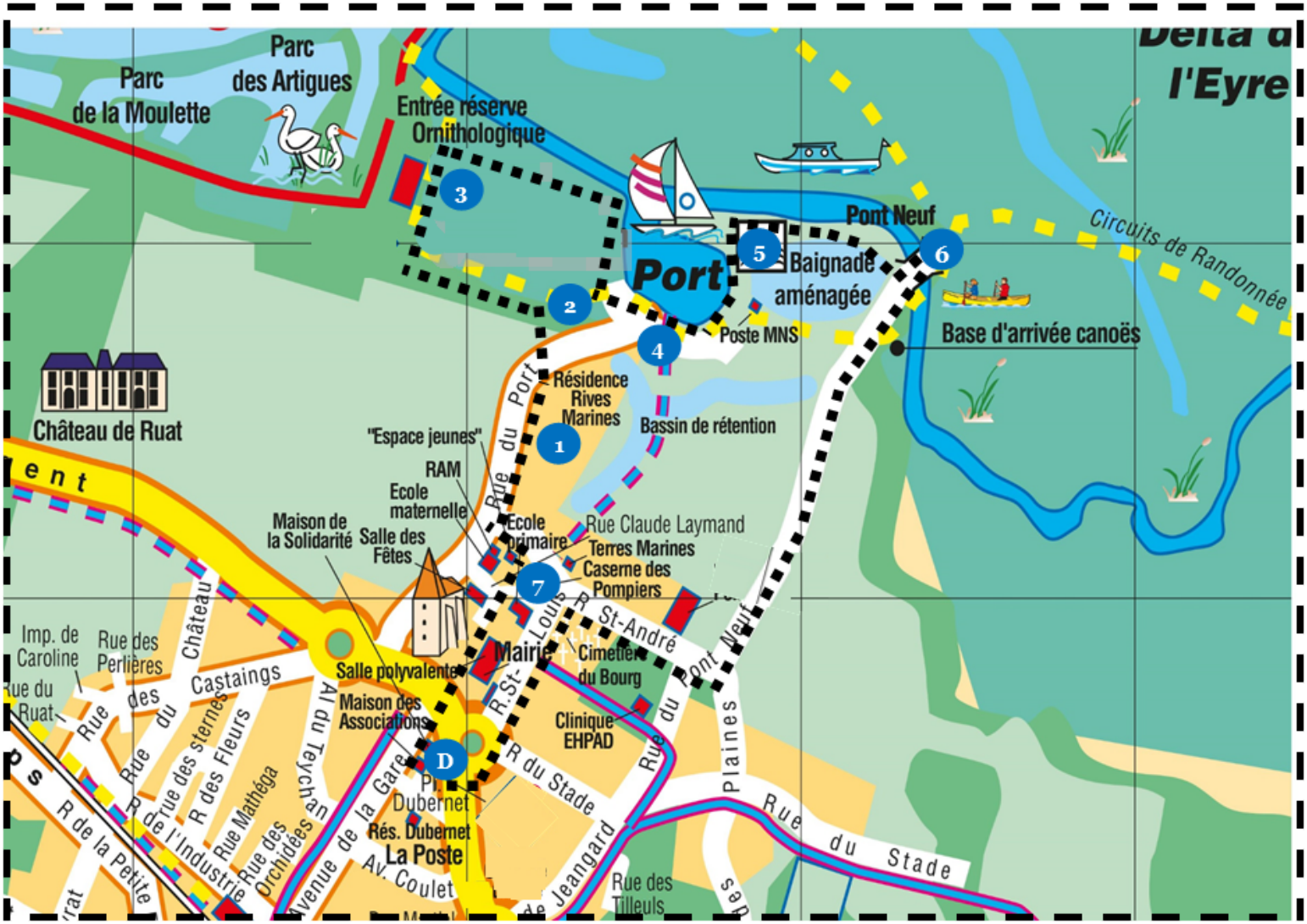
En vadrouille au cœur de la nature



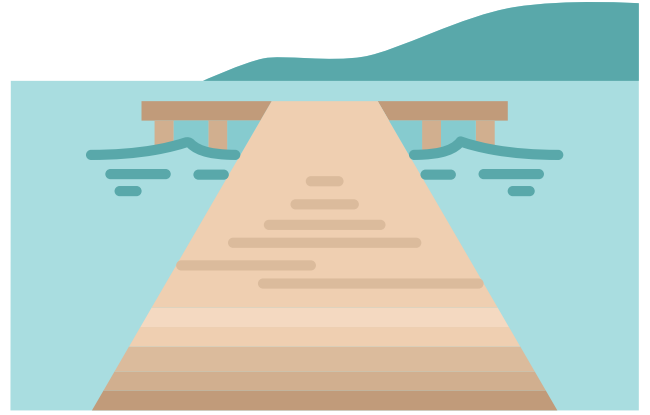
DISTANCE 2 KM
TEMPS 1H30
NIVEAU FACILE



Plan pour suivre les traces de Robin



Sois prudent.e !
Emprunte les passages piétons pour traverser et marche bien sur les trottoirs et chemins.



A la sortie de l' Office de Tourisme, rejoins l'Avenue de la Gare en direction de l' église. Traverse la Place du Souvenir en passant à gauche de la salle publique pour rejoindre la rue Claude Laymand, puis à gauche en direction de la Rue du Port. Prends ensuite à droite en direction du Port et arrête-toi devant la résidence "Les Rives Marines".

Attention aux voitures qui circulent sur le parking !

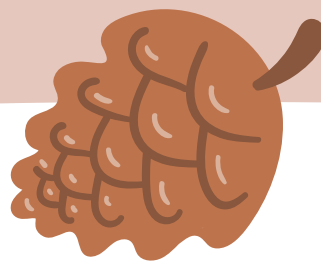
1- Les Rives Marines

Pour dessiner la résidence, l'architecte s'est inspiré des cabanes typiques des ostréiculteurs (personnes qui élèvent des huîtres), véritables emblèmes (symboles) du Bassin d' Arcachon. Construites en bois, on les retrouve sur l' Île aux Oiseaux, comme sur la presqu' île de Lège Cap Ferret ou dans les ports ostréicoles du Bassin.

Peux-tu citer 5 couleurs de maisonnettes de la résidence qui se trouve en face de toi ?



Continue sur la Rue du Port en direction de la Réserve Ornithologique. Arrête-toi à proximité du rond-point et regarde sur ta gauche.



2- Le Pin des Landes

Comme le chêne donne des glands, le noisetier des noisettes, et le poirier des poires, le pin maritime donne un fruit (qui ne se mange pas !) qui s'appelle la pomme de pin.

Ici on l'appelle aussi la



Pssst... Sais-tu que ...

La forêt des Landes (appelée Landes de Gascogne) s'étend sur une grande partie des départements des Landes et de la Gironde. Elle déborde également sur le Lot-et-Garonne ! Elle est la plus grande forêt artificielle d'Europe occidentale. Les plantations sont principalement constituées de pins maritimes.



Fruit du pommier

Brille la journée dans le ciel

Lieu pour se baigner, faire des châteaux de sable ...

Il fait voler les cerfs-volants

Lieu où vivent les poissons et crustacés

				O			
S							
	P						
		V					
			M				



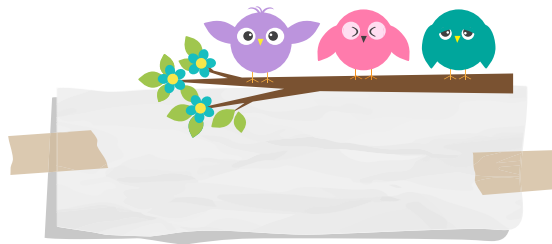
Continue ton chemin pour rejoindre la Réserve
Ornithologique.



3- La Réserve Ornithologique

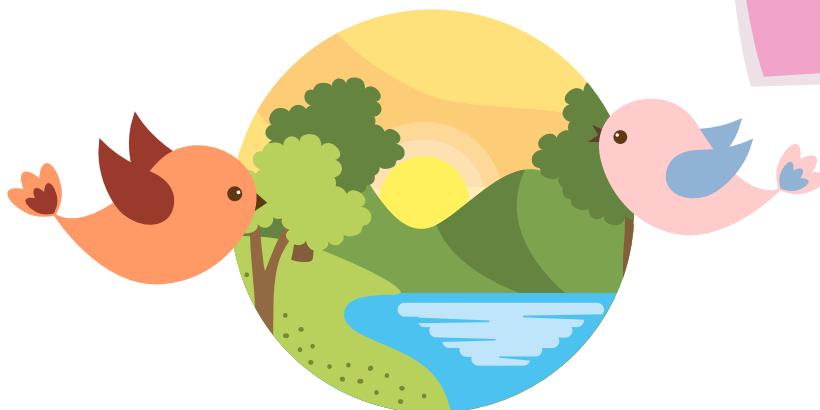
La Réserve Ornithologique du Teich est un espace naturel préservé, aménagé pour accueillir les oiseaux sauvages et favoriser leur observation par le public. Sur ce territoire en partie artificiel, pour maintenir des milieux naturels attractifs pour les oiseaux et des paysages attrayants pour le public, le travail sur la végétation est au centre des préoccupations. Les oiseaux sont surveillés, observés et dénombrés très fréquemment pour mesurer les évolutions de leurs populations et les porter à la connaissance du public et des organismes qui travaillent à leur conservation.

Si tu souhaites observer les oiseaux, et même la nature qui t'entour, de quel équipement auras-tu besoin ?



INDICE

Ce sont les
cousines des
lunettes...





Prends la direction du Port de Plaisance, et regarde devant toi.



4- Le Port de Plaisance

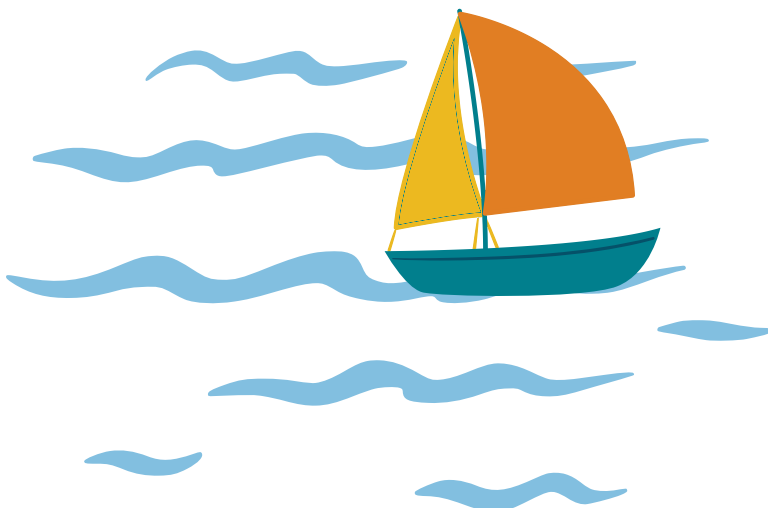
Sur le port du Teich, qui n'est désormais plus qu'un port de plaisance, nous ne trouvons plus d'ostréiculteurs. Les bateaux y sont amarrés (garés) le long des traques (trottoirs flottants accessibles depuis une passerelle qui permet d'amarrer un bateau).

Combien comptes-tu de traques à bateaux sur le Port du Teich ?



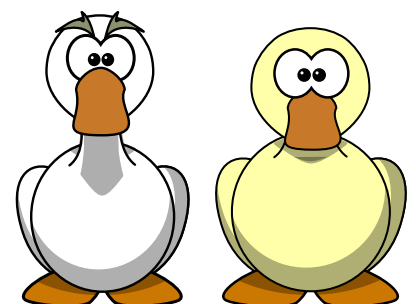
Attention, pense aux 2 côtés du port !

Il y a 3 pins sur le port du Teich. D'ordinaire, on voit plutôt des pins maritimes, mais ceux là portent le nom de "pins..."



INDICE

On les plante dans le sable sur la plage pour faire de l'ombre et se protéger du soleil





Prends la direction du poste de secours de la baignade aménagée et fais une pause.

5- La baignade aménagée



Le Bassin d' Arcachon vit au rythme des marées (variation du niveau de la mer, qui monte et qui descend, grâce à la lune et au soleil). Toutes les 6 heures, l'eau monte puis descend, remonte et redescend ! Pour se rafraîchir à toute heure, heureusement qu'il y a la baignade aménagée.

Peux-tu dire comment s'appelle le plus gros tas de sable du Bassin d' Arcachon, et même d' Europe ?





Rejoins le pont de bois qui te ramènera vers le centre-ville. Une fois- sur le pont, fais une pause.

6- Le pont

Tu te trouves sur le pont qui te ramènera vers le centre-ville du Teich. Il existe plusieurs ponts au Teich qui permettent notamment de traverser l' Eyre. L' Eyre (ou la Leyre) est un fleuve côtier des Landes de Gascogne, prenant sa source dans le département des Landes et se jetant dans le Bassin d' Arcachon. La longueur de son cours est de 115,9 km.

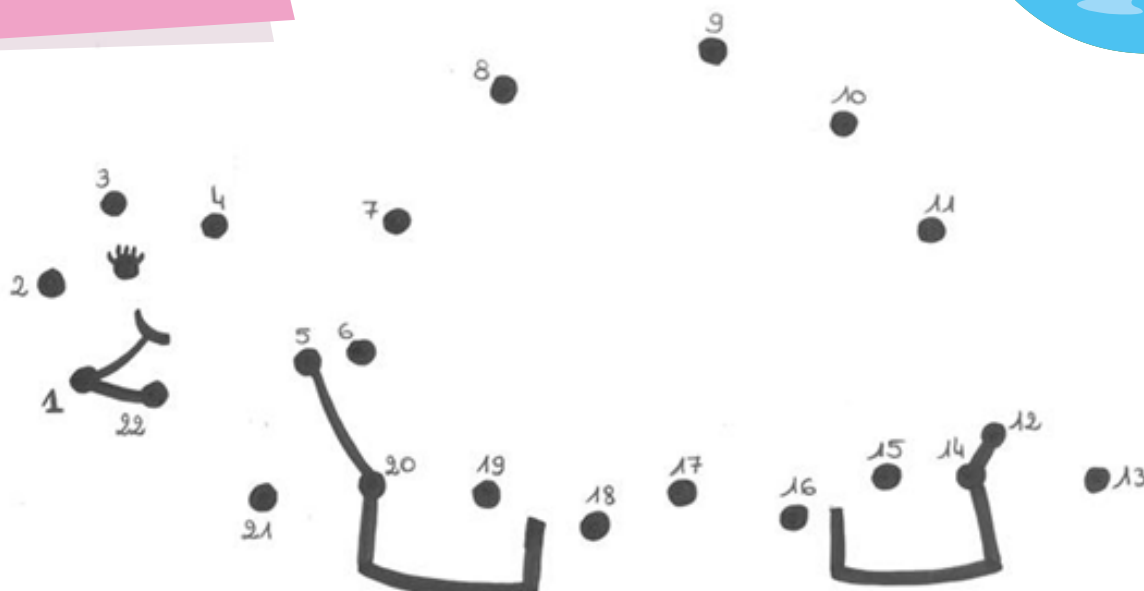
Si tu te promènes le long de la rivière, tu pourras peut-être apercevoir des Cistudes d' Europe en train de bronzer au soleil !

Qu'est-ce qu'une cistude ?



INDICE

Relie les points de 1 à 22.





Parcours le pont jusqu'à la rue Saint-André puis avance 100m sur la droite et enfin tourne à gauche pour prendre la rue Saint-Louis. Arrête-toi devant la caserne des pompiers.

7- Les pompiers

La ville du Teich s'étend sur un vaste territoire de 8 707 hectares dont 80% est couvert de forêt. Malheureusement, en été, les feux de forêt sont réguliers dans notre région. Heureusement que nos pompiers sont là !

Nous appelons les sapeurs-pompiers dans les cas où des vies sont en danger. Malaise, blessure grave, départ de feu, accident de la route, noyade, inondation etc...

Quel numéro dois-tu faire pour appeler les pompiers ?

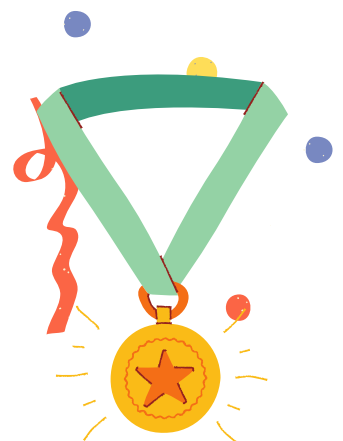


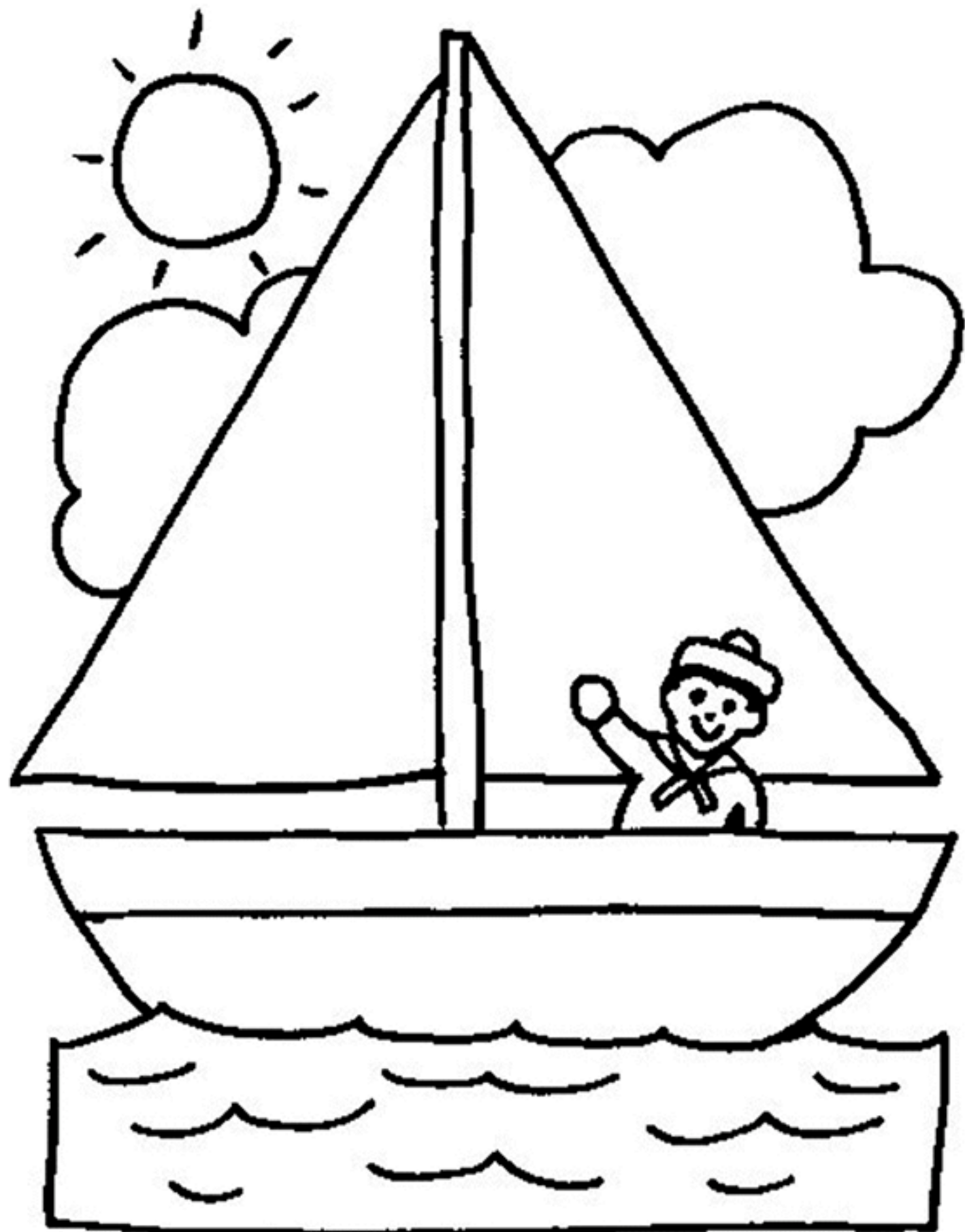
INDICE

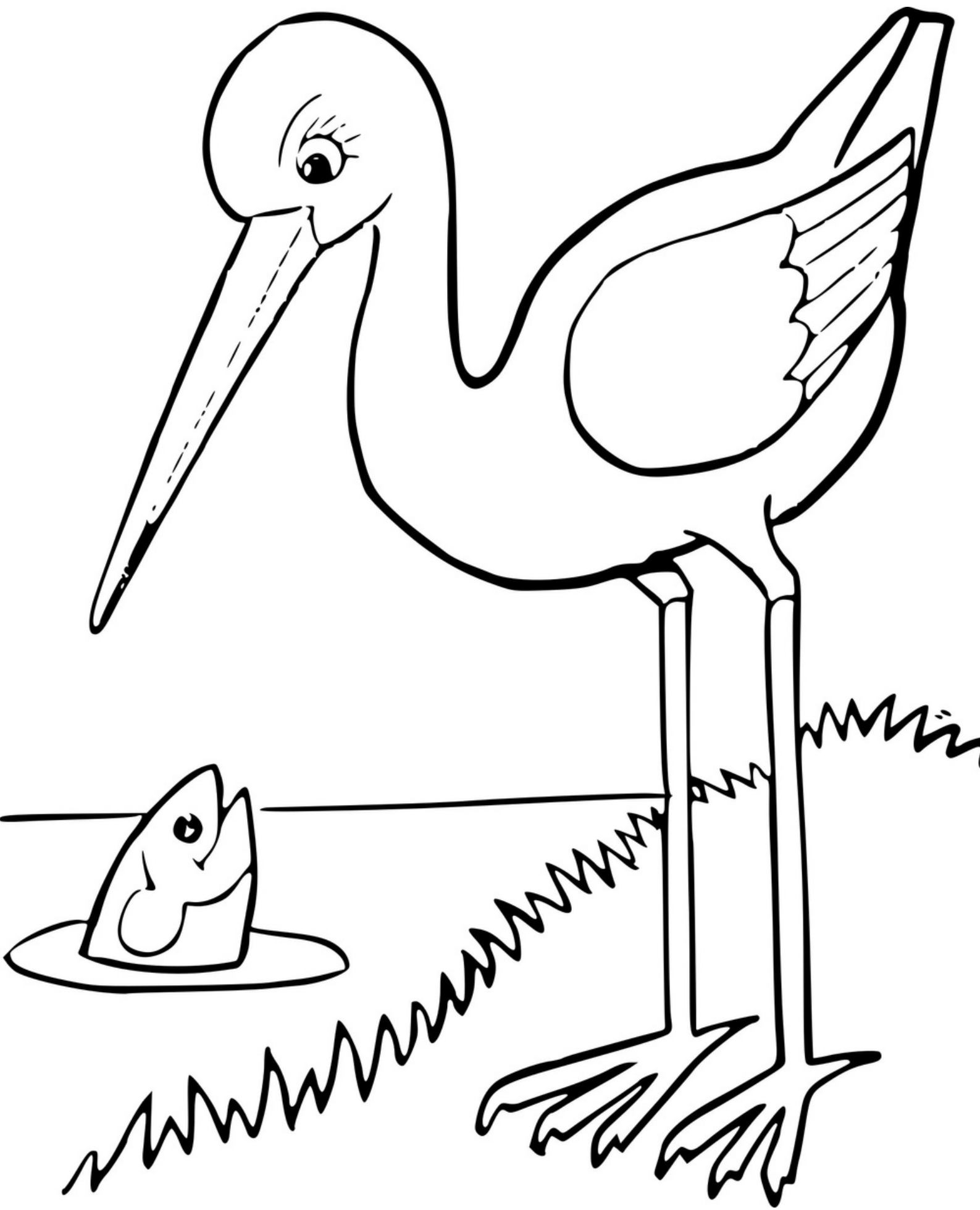
Nombre de camions de pompiers
+ nombre de casques
+ nombre de flammes



**Bravo ! Tu as résolu les énigmes de Robin !
Retourne à l' Office de Tourisme pour
remettre ton questionnaire à l'accueil.
Si tes réponses sont justes, tu recevras la
récompense de l'explorateur !**









A BIENTÔT SUR LES
PISTES DE ROBIN !