



# Le Teich

*Destination écotourisme*

GUIDE PRATIQUE 2020





# Bienvenue au Teich !

Idéalement positionnée à l'entrée du Bassin d'Arcachon et sur le Delta de la Leyre, la commune du Teich est un point de départ stratégique pour des vacances réussies.

Découvrir les secrets du Bassin d'Arcachon, profiter des plages océanes, parcourir les vignobles prestigieux (Saint-Emilion, Bordeaux, Graves et Sauternes) et visiter la ville de Bordeaux, inscrite au patrimoine mondial de l'Unesco, voilà ce qui s'offre à vous en séjournant au Teich.

Le Teich fait partie du Parc Naturel Marin mais se distingue surtout par son appartenance au Parc Naturel Régional des Landes de Gascogne.

A la fois littorale et intérieure, la ville du Teich partage son histoire entre l'ostréculture arcachonnaise et les traditions forestières landaises. Elle fonde cependant sa différence sur l'existence de sa Réserve Ornithologique, un site d'importance internationale qui est également un atout touristique et écologique incontournable pour la commune.

Engagé depuis de nombreuses années dans la protection et la préservation de l'environnement, le Teich se présente comme étant la ville choisie par la nature et la destination écotouristique du Sud Bassin. Un écrin de nature, différent du reste du Bassin d'Arcachon, mieux préservé et plus agréable à vivre.

D'où que vous soyez, vous avez choisi le Teich et vous avez bien fait !

Vous êtes au bon endroit **pour vous balader**, à pied, à cheval, à vélo, en bateau électrique.

**Pour découvrir, vous émerveiller** en compagnie de nos guides nature et apprendre tout de la migration des oiseaux de passage, de la vie nocturne des chauves-souris, des plantes qui soignent et des traces laissées par les écureuils ou les libellules.

**Pour vous dépenser** enfin, le Teich, première ville du Sud Bassin labellisée territoire vélo, vous offre ses 25 km de pistes reliées aux principaux grands axes cyclables, ses balades accompagnées et commentées en VTT ou VAE (Vélo à Assistance Electrique) et sa toute nouvelle boucle forestière de 18 km.

Et encore davantage, du canoë, du Kayak, du paddle, de la galupe...

Le mieux c'est encore de vous plonger dans cette nouvelle édition du guide touristique, rédigée juste pour vous, par une équipe de passionnés.

François DELUGA  
Maire - Vice-Président de la COBAS

Office de Tourisme, 1, Place P. Dubernet, 33470 Le Teich  
Tél. : +33 (0)5 56 22 80 46  
leteichtourisme@agglo-cobas.fr · www.leteich-ecotourisme.fr

## Horaires :

Octobre à avril : Du lundi au vendredi de 10h à 12h30 et de 14h à 17h30.  
Mai/juin/septembre : Du lundi au samedi de 10h à 12h30 et de 14h à 18h.  
Juillet/août : Du lundi au samedi de 9h30 à 13h et de 14h à 18h Le dimanche de 9h30 à 12h30. Fermé le mardi, hors vacances scolaires.

Crédits photos : Manu Obry, Nicolas Gornas, Cobas, Siba, Office de Tourisme du Teich, Thomas Pannetier, Kevin Biette, Agence les Conteurs-Gregory Cassiau - Conception et régie publicitaire : Bleu Grizzly



## Sommaire

Editorial	p. 2
Venir et bouger au Teich	p. 3
Le Teich territoire vélo	p. 5
Les immanquables	p. 6
Les nouveautés	p. 9
Avec la marmaille... Mais pas que...	p. 12
Quand il pleut... Mais pas que...	p. 14
Le Parc Naturel Régional des Landes de Gascogne	p. 17
Carte du Bassin côté nature	p. 20
Se loger	p. 23
Les restaurants	p. 32
Plaisirs gourmands	p. 33
Agenda des fêtes et manifestations	p. 34
Les marchés	p. 36
Wifi territorial et applications	p. 37
L'équipe de l'Office de tourisme	p. 38
Les Offices de tourisme du Bassin	p. 39
La Marque B'A	p. 40
Billetterie en vente à l'Office	p. 41



## Venir au Teich

### En train

Gare SNCF à 500 m de l'Office de Tourisme et du centre-ville, ligne Bordeaux/Arcachon, TER et TGV.  
www.voyages-sncf.com

### En voiture

#### Depuis Bordeaux :

Prendre la sortie 15 sur la rocade vers A63. Sortie 22 « Bassin d'Arcachon » vers A660 Sortie 3 « Le Teich ».

Paris : 637 km / Nantes : 404 km

Lyon : 601 km / Marseille : 679 km

Toulouse : 284 km / Bayonne : 171 km

### En avion

#### Aéroport international de Bordeaux Mérignac

Tél. : +33 (0)5 56 34 50 50

www.bordeaux.aeroport.fr

## Se déplacer

### EN TER, depuis Le Teich

**Gare du Teich** Rue de l'Industrie - PÔLE MULTIMODAL

#### Le Teich – Arcachon

Un TER toutes les heures en été vers Arcachon (17 minutes). Arrêts à Gujan-Mestras / La Hume / La Teste-de-Buch / Arcachon.

Pensez à composer votre ticket, même en correspondance, sur les valideurs Baïa situés sur les quais des gares, avant de monter dans le train.

#### Le Teich – Bordeaux

www.voyages-sncf.com

**Tarifs : informations à la gare - Gare du Teich - Rue de l'Industrie**

**Guichet ouvert le matin ou borne sur le quai. Attention les tickets Baïa ne permettent pas d'aller jusqu'à Bordeaux !**

### EN BUS, depuis Le Teich

**Ligne 5 :** Toute l'année vers le Pôle de Santé de La Teste-de-Buch ou à la gare de Biganos.

**Ligne 8 :** De septembre à fin juin depuis la Gare du Teich vers Gujan-Mestras (le centre-ville, la gare, les parcs de loisirs, la médiathèque) et La Teste-de-Buch (Zone d'activité de La Teste-de-Buch, Zone Commerciale de La Teste-de-Buch Miquelots).

**Ligne 6 :** En juillet/août depuis la gare du Teich, en passant par le camping Ker Helen, Gujan-Mestras et le sud de La Teste-de-Buch, rejoignez la Dune du Pilat et les plages océanes.

**La navette G** circule, sur la commune du Teich, selon un parcours défini, matérialisé par un trait bleu sur la chaussée, mais n'a pas d'arrêt spécifique. Ce petit bus s'arrête sur demande, sur un simple signe de la main. En été, elle se prolonge jusqu'au port du Teich pour vous amener à la Réserve Ornithologique.

### Sur l'eau

#### UBA (Union des Bateliers Arcachonnais)

Tous les jours de l'année, vous pouvez rejoindre le Cap-Ferret en bateau au départ d'Arcachon.

L'été, 5 autres liaisons maritimes sont proposées :

- Le Moulleau/Cap-Ferret
- Arcachon/Andernos
- Arcachon/Le Canon
- Dune de Pilat/Banc d'Arguin
- Dune de Pilat/Cap Ferret

www.bateliers-arcachon.com

#### Bus de mer

En juillet et août le bus de mer assure la liaison entre le petit port d'Arcachon, la jetée Thiers et le Moulleau. Avec le même ticket de 1 €, vous pouvez voyager en bus Baïa et en bateau ! Rotation toutes les deux heures. Infos (horaires/tarifs) sur www.agglo-cobas.fr

#### Spirit of Bassin

www.spirit-of-bassin.com

### À vélo p. 5

Le Bassin  
d'Arcachon sans  
les bouchous

## BAÏA

### RÉSEAU DE TRANSPORT DU SUD BASSIN

**Pratique TOUT LE SUD BASSIN à 1 euro !**

**VOS TITRES DE TRANSPORT BAÏA SONT VALABLES SUR LES LIGNES DE BUS ET SUR LE TER ENTRE LE TEICH ET ARCACHON**

**Ticket baïa à 1 € :** le voyage valable 1h en correspondance (sauf aller-retour)

**Le Pass Liberté à 3 € :** voyages en illimité 1 jour.

**Le Pass à 8 € :** carnet 10 tickets soit 0,80 € le ticket ! En vente auprès de l'Office de Tourisme du Teich, du Tabac Presse du Teich, à bord auprès du conducteur, à la Boutik'Baïa ou sur l'appli MyBus Bassin d'Arcachon. D'autres titres de transports et abonnements sont en vente auprès de la Boutik'Baïa, en ligne sur [www.bus-baia.fr](http://www.bus-baia.fr), en fonction de vos besoins de déplacement ou sur l'appli MyBus Bassin d'Arcachon. **Attention, les titres de transport Baïa ne permettent pas de voyager du Teich jusqu'à Bordeaux**

+ d'infos (plan du réseau, horaires, tarifs...) :

[www.bus-baia.fr](http://www.bus-baia.fr) / 0 800 100 937

Boutik'Baïa : 17 rue F. Legallais (Pl du Marché) à La Teste-de-Buch.



# Bassin AVENTURES

MINI  
KUN Parcours d'obstacles

A PARTIR DE 3 ANS !

CATAPULTE  
GEANTE

QUICK JUMP  
SAUT DE 11 MÈTRES

2 NOUVEAUX PARCOURS  
ET UN MAX DE NOUVEAUTÉS EN 2020

+ DE 270 JEUX

24 PARCOURS DE DIFFICULTÉ CROISSANTE !

+ DE 2200 MÈTRES DE TYROLIENNES

+33 6 82 60 95 30 GUJAN MESTRAS

PARCOURS D'ACCROBRANCHE

[www.bassinaventures.com](http://www.bassinaventures.com)

  
Teich Bird Reserve - Arcachon Basin  
Wild birds at close quarters


Au plus près  
des  
*Oiseaux sauvages*

05 24 73 37 33

[www.reserve-ornithologique-du-teich.com](http://www.reserve-ornithologique-du-teich.com)

Ouvert 364 jours/an

  
Réserve  
ORNITHOLOGIQUE  
du Teich  
Bassin d'Arcachon

  
Ker Helen  
VILLAGE CAMPING  
★★★★

Votre jardin aux  
portes de l'Océan  
Camping 4 étoiles

Av de la Côte d'Argent LE TEICH

Tél. : 05 56 66 03 79 - Fax. : 05 56 66 51 59

Email : [camping.kerhelen@wanadoo.fr](mailto:camping.kerhelen@wanadoo.fr)



BLEU GRIZZLY 

AGENCE DE COMMUNICATION

Stéphanie Decay-Darritchon

06 60 18 52 82 • [stephanie.decay@bleugrizzly.com](mailto:stephanie.decay@bleugrizzly.com)

[www.bleugrizzly.com](http://www.bleugrizzly.com)





À vélo



Le Teich, ville choisie par la nature, destination écotourisme, porte les valeurs d'un tourisme durable et responsable et valorise autant que possible l'utilisation de moyens de déplacements alternatifs à la voiture. En tête la petite reine.

Labellisée territoire vélo depuis le mois de janvier 2020, la commune met tout en oeuvre pour promouvoir l'utilisation du vélo comme moyen de déplacement privilégié, tant pour la population locale que pour les vacanciers.

Ainsi la commune du Teich est parcourue par plus de 25 km de pistes cyclables (dont une éclairée la nuit), ce qui représente un doublement des routes à plus de 52 %.

Nos pistes permettent de rallier les 220 km de voies cyclables du Bassin d'Arcachon ainsi que les principaux axes nationaux comme la Vélodyssée et la Scandibérique.

Nouveau  
Location de vélos  
électriques

## L'association Insercycles

présente au pôle vélo de la gare du Teich, a pour mission de favoriser l'insertion professionnelle ainsi que l'éco mobilité sur le territoire du Bassin d'Arcachon et le Val de l'Eyre.

Elle effectue aussi la réparation des vélos et cyclomoteurs. De plus, dans une démarche écologique, Insercycles récupère d'anciennes bicyclettes qu'elle remet en état pour la location ou la revente à bas prix. Elle a ainsi déposé début 2015 sa propre marque, Vélomalin et a commencé à produire quelques exemplaires de ces vélos.

## Côté pratique :

### Où louer vos vélos ?

#### • PÔLE VÉLO (Toute l'année)

Rue de l'industrie  
Tél. +33 (0)5 57 15 12 65  
[www.velomalin-bassin.fr](http://www.velomalin-bassin.fr)  
Tarifs : ½ journée : 9 €  
Journée : 12 €

#### • INSERCYCLES

#### (Dans les locaux de l'Office de Tourisme en juillet et août).

Location à la journée  
Tarifs : Vélo : 12 €  
VAE : 31 €  
Tél. +33 (0)5 56 22 80 46  
[leteichtourisme@agglo-cobas.fr](mailto:leteichtourisme@agglo-cobas.fr)

#### • VILLETORTE LOISIRS

#### (juillet/août uniquement).

30, rue du Pont Neuf  
Tél.+ 33 (0)5 56 22 66 80  
<https://www.villetorteloisirs.com>  
Tarifs : ½ journée : 10 €  
Journée : 13 €

## Stations de gonflage vélo

- **Devant la Mairie** avenue de la Côte d'Argent
- **Port du Teich** en bordure de la piste cyclable
- **Pôle multimodal** Gare du Teich
- **Rond point du centre commercial**, côté parking en bordure de piste cyclable

## Mais aussi :

- Balades vélo (VAE et VTT) avec Jean Claude p. 9
- Tour du Bassin à vélo avec Fl'eau p. 11
- Boucles VTT et VTC au Teich « A l'orée des bois » p. 15





## Les incontournables

### Le plus emblématique !

#### La Réserve Ornithologique du Teich Au plus près des oiseaux sauvages

**A partir de 10h la Réserve Ornithologique vous accueille tous les jours, toute l'année ! (sauf jour de Noël)**

La Réserve Ornithologique du Teich est un espace naturel préservé, aménagé pour accueillir des oiseaux sauvages et favoriser leur observation par le public. 110 hectares de boisements, roselières, prairies, marais maritimes et lagunes se répartissent du secteur continental jusqu'aux rivages maritimes du Bassin d'Arcachon.

La visite de la Réserve Ornithologique du Teich se fait à pied, le long d'un sentier en boucle de 6 Km.

20 cabanes d'observation ponctuent le sentier aux endroits les plus favorables pour voir les oiseaux, elles permettent une visite confortable quel que soit le temps.

4 points de vue surélevés proposent une vision sur les paysages de la Réserve Ornithologique du Teich ou de ses abords.

Prévoir tenue adaptée, bouteille d'eau et anti-moustiques selon la saison. Pour une sortie hors du commun, inscrivez-vous aux visites guidées du soir en été. Toutes les dates des sorties sur :

**[www.leteich-ecotourisme.fr](http://www.leteich-ecotourisme.fr) rubrique agenda.**

#### TARIFS :

• **Visite libre : Adultes : 9,40 € / Enfants : 7,20 €**

• **Les visiteurs du soir : Adultes : 14,50 € / Enfants : 10,50 €**

**Agenda des activités p 34 et 35**

ATTENTION : En tenant compte du mouvement des marées, des particularités saisonnières et de la connaissance des comportements des oiseaux, la réserve établit pour l'année en cours un calendrier des heures les plus favorables pour la visite. Cependant, d'autres variables imprévisibles (météo, dérangements...) ne permettent pas de garantir la présence d'oiseaux au jour et à l'heure de votre venue !

**Informations et réservations : +33 (0)5 24 73 37 33 / [reserve-ornithologique-le-teich.com](http://reserve-ornithologique-le-teich.com)**



### La Maison de la Nature du Bassin d'Arcachon

Plongée au cœur du delta de la Leyre, la maison de la nature du Bassin d'Arcachon tend à sensibiliser le grand public à l'environnement en s'appuyant sur le patrimoine naturel et culturel du Parc Naturel Régional des Landes de Gascogne, dont elle est l'entrée maritime.

L'accueil de la Maison de la Nature se fait à la Réserve Ornithologique du Teich.

Ses missions principales sont l'éducation à l'environnement et la découverte du territoire. La Maison de la Nature propose de nombreuses activités et animations toute l'année :

- Des visites guidées de la Réserve Ornithologique du Teich,
- Des balades à vélo sur les domaines endigués du Sud du Bassin d'Arcachon,
- Des animations pédagogiques autour de la forêt landaise,
- Des descentes commentées en canoë au fil du delta de la Leyre,
- Et bien d'autres !

Toutes les activités de découverte qu'elles s'effectuent à pied, à vélo, en canoë ou en kayak, s'attachent à minimiser les impacts sur la nature environnante.

**Infos et réservations : +33 (0)5 24 73 37 33**

**Agenda des activités p 34 et 35**



## Le plus typique !

### Les balades avec Jean le raconteur de pays

Deux heures de balade, avec Jean, LE Jean, notre Jean. Figure emblématique du Teich, connu comme le loup blanc sur tout le Bassin d'Arcachon. Nous vous taïrons son âge, vous ne nous croiriez pas tant vous aurez du mal à rester dans ses pas... À pas perdus sur les rives de la Leyre, aucun repère, ni fléchage, ni lieu-dit, juste suivre Jean et essayer de ne pas se laisser distancer.

Découvrez les merveilles des lieux sur la route de Compostelle jusqu'à la fontaine Saint-Jean, une fontaine miraculeuse qui vaut bien qu'on s'y attarde un peu...

**Toute l'année - Tous les jeudis à 15h**

**Durée de 2 à 3h selon le point de départ.**

**7,5€ par pers. / Gratuit -12 ans Minimum de 5 pers. payantes**

**Infos et réservations : Office de Tourisme : +33 (0)5 56 22 80 46**

**Autre prestation : La dune du Pilat avec Jean voir p 20 et 21**



## Le plus classe !

### L'Esturgeonnière

L'Esturgeonnière élève depuis 1991 des esturgeons sibériens pour produire le caviar Perlita. De la production à l'éclosion et au conditionnement, tout est réalisé sur place dans le respect de l'environnement car le développement durable fait partie des valeurs fortes de la marque Perlita.

Grâce à la géothermie et au traitement des eaux, les esturgeons de la ferme évoluent toujours dans une eau propre et pure, à température constante, sans qu'aucun rejet n'impacte l'environnement. L'Esturgeonnière se dote cette année d'une nouvelle salle de réception afin que les visiteurs soient accueillis dans les meilleures conditions.

Suivez la visite guidée pour percer les secrets de la production et déguster ce caviar naturel aquitain d'exception ! L'Esturgeonnière a développé une gamme de produits avec la chair des esturgeons de la ferme. Des recettes savoureuses et rafraîchissantes à consommer en toutes saisons.

**D'avril à septembre :**

**Visite/dégustation (1h30) 28 €/ pers.**

**Tél. +33 (0)5 56 22 69 50 / <https://www.caviar-perlita.com/>**





## Le plus cool !

### Sorties en bateaux électriques sans permis Ecoplaisance du Delta

A vous les joies de la navigation, au départ du port du Teich, avec ces bateaux électriques (7 personnes maxi), nul besoin d'un permis pour profiter du Delta de la Leyre en toute liberté.

Vous pourrez observer la faune et la flore dans le plus grand respect de l'environnement, en longeant la réserve ornithologique. Le top, sortir en fin de journée lorsque tous les oiseaux rentrent au bercail et s'arrêter sans bruit sur une petite plage pour pique-niquer au coucher du soleil.

Attention, les sorties se font au gré des marées ! Demandez le calendrier à l'Office de Tourisme !

#### Tarifs location bateau

1h = 60 € / 2h = 100 €

Tarif/pers. : 13,20 € en intégrant un groupe sur réservation préalable à l'Office de Tourisme

#### Autres prestations :

- Sorties crépusculaires
  - Sorties relaxation sonore
- (voir billetterie p 34)

#### Location de voilier (Minimum 4 jours)

Tél. +33 (0)7 87 51 89 50

[www.eco-plaisance-du-delta.com](http://www.eco-plaisance-du-delta.com)







## Les nouveautés

### Le plus zen ! SPA du Bassin

Besoin d'une bulle de zénitude dans ce monde fou, Murielle vous accueille dans son SPA avec sauna, hammam, fauteuil massant et jacuzzi. Seul, à deux et jusqu'à 6 personnes, vous privatisez l'espace juste pour vous.

Et selon vos envies, pour prolonger cette parenthèse de bien-être, vous pouvez programmer en supplément un massage, une petite collation sucrée ou salée et même un diner et une nuit sur place dans l'une des chambres d'hôtes (p. 25).

Murielle a été primée en novembre 2019 d'un trophée de l'accueil décerné par la Chambre de Commerce et d'industrie de Bordeaux !

**Tarifs : Forfait 2h / 2 personnes total access : 70 €**

**Réservations : +33 (0)6 60 04 34 08 [www.spadubassin.fr](http://www.spadubassin.fr)**



### Le plus branché !

#### Balades en VAE (Vélo Assistance Electrique) avec Jean-Claude

Partir à la découverte du Teich cheveux au vent (ceux qui dépassent du casque) sans trop se fatiguer, c'est ce que propose Jean-Claude, au départ de l'Office de Tourisme.

Deux heures de balade à travers la ville et la forêt, jusqu'aux lagunes secrètes de Grand Clément. Un peu d'histoire, de faune et de flore et la bienveillance de votre guide pour parfaire cette sortie.

Possibilité de faire la sortie en VTT pour les plus sportifs.

**Tarif : 5 € / pers dès 12 ans sur réservation à l'Office de Tourisme (Location VAE possible à l'Office de Tourisme, en sus).**

Jean-Claude propose également des sorties VTT encadrées, voir calendrier p34/35 et billetterie p41.





## Le plus surprenant !

### Relaxation sonore avec Bénédicte

La sonothérapie est une pratique de relaxation avec les sons, les vibrations de notre voix et d'instruments aux propriétés harmonisantes : les bols tibétains, les bols de cristal, les diapasons thérapeutiques, les cymbales tibétaines, carillon, gong, flûte amérindienne ...

**Séances de groupe : 1h / 15€/pers**

**Séances individuelles : 1h15 / 65€/pers**

**4 rue Castaings**

**Tél. +33 (0)6 78 49 63 75**

**bene.reflexo@laposte.net**

**www.bienetreleteich.wordpress.com**

## Les plus tendance !

### Marchez en conscience avec Sandrine

Sandrine propose des balades en conscience sur le sentier du littoral. Il s'agit d'une marche en silence au cours de laquelle l'attention est portée sur les pieds, la respiration, le corps en mouvement, les sons extérieurs, l'espace en soi et autour de soi, sans rêverie ni pensée discursive.

**Le deuxième dimanche de chaque mois au départ de la Réserve Ornithologique du Teich de 10h à 12h Tél. +33 (0)6 27 22 36 42**

**reikihostens@free.fr**

**(après-midi : marche en coaching)**

**Tarif : 15€/pers (Min 4 pers)**

**www.reikihostens.fr**

**facebook @reikihostens**



### Prenez un bain de forêt avec Christine

« Laissez la nature pénétrer en toute conscience votre corps par la voie de vos 5 sens ».

Le bain de forêt est une sortie guidée à la rencontre des arbres et de soi !

Pour changer de rythme, sentir son corps, retrouver son souffle, profiter pleinement des bienfaits de la forêt pour sa santé. Une sortie riche en expériences ludiques, créatives, sensorielles ...

**Tarif : dès 20€/pers (min 4 pers.) la sortie de 2 h**

**Le Teich - La Hume - Biganos - Andernos - ou à la demande.**

**Tél. +33 (0)6 75 65 13 95**

**contact@larbreetmoi.fr**

**www.larbreetmoi.fr**

**Facebook @l'arbre et moi**







## Le plus nature !

### Vivez l'expérience nature à fond !

#### **IBA** Balades et séjours en itinérance en canoë sur l'Eyre avec Fl'eau.

Besoin d'aller plus loin dans la déconnexion ? Partez le temps d'un week-end à bord d'un canoë traditionnel canadien, au fil de l'eau, sur la Leyre, rivière sauvage et emblématique de la région. Une expérience unique à vivre en toute sérénité. Une immersion totale au coeur de la forêt des Landes de Gascogne, à l'écoute de la nature, du vent dans les feuilles, de l'eau qui coule, des petites bestioles de nos sous-bois...

Vous n'en sortirez pas indemne... Tout est déjà prévu pour vous, l'équipement, le matériel pour le camping, la popote, les cartes, un petit livret de la faune et la flore environnantes, les repas... Tout quoi ! Il ne vous reste plus qu'à embarquer et « kiffer »...

**Tarif : 155 € / pers (base 2 pers). Tarifs dégressifs pour les groupes.**

**Infos et réservations : +33 (0)7 69 93 44 62**

**fl.eau.discovery@gmail.com - <http://fl-eau.fr/>**

## Le plus complet !

#### **IBA** Tour du Bassin d'Arcachon à vélo.

Découvrez le Bassin d'Arcachon autrement, en petite reine, dans un sens ou dans l'autre, Fl'eau s'occupe de tout, hébergement, petit déjeuner, diner, traversée en bateau, transport des bagages... Vibrez au rythme des paysages magnifiques que recèle le Bassin, de petits ports de pêche en prés salés...

**Tarifs : 280€/pers. (max 6 pers.)**

**Infos et réservations : +33 (0)7 69 93 44 62**

**fl.eau.discovery@gmail.com**

**<http://fl-eau.fr/>**



## Le plus amusant !

#### **IBA** Sorties en galupe depuis le port du Teich.

Enfin une activité nautique qui peut se faire avec des enfants, même ceux qui ne savent pas encore nager ! Une sortie en galupe, embarcation traditionnelle gasconne à fond plat, adaptée à tout public. Guillaume et Yannick, les capitaines, vous embarquent en fin de journée, après le rush des retours de canoës, sur la Leyre pour vous en faire découvrir tous les secrets. Une balade guidée et contée, vous n'aurez même pas besoin de payer, sauf si c'est vous qui le demandez...

**Toutes les dates sur le calendrier**

**p. 34/35 et billetterie p. 41**

**Infos et réservations :**

**Tél. +33 (0)5 56 22 80 46**

**Lou Batel'Eyre : +33 (0)6 42 24 80 97**

**[loubateleyre@gmail.com](mailto:loubateleyre@gmail.com)**

**<https://loubateleyre.jimdofree.com/>**

**Min 4 pers. et max 6/8 pers.**

**Tarifs : 18 € /pers. dès 12 ans.**

**9 € / enfants**

## Le plus sportif !

#### **IBA** Kayak trip

Pour les plus sportifs, Dorian propose une sortie crépusculaire en kayak. Au départ du port du Teich, vous partez à la découverte du delta de la Leyre encadré et accompagné d'un moniteur diplômé et passionné. A vous les grands espaces, au plus près du niveau de l'eau, seul maître à bord de votre embarcation. Et pour prolonger un peu le moment pourquoi ne pas prévoir un pique-nique sur le port du Teich au retour de la balade ?

**Infos et réservations :**

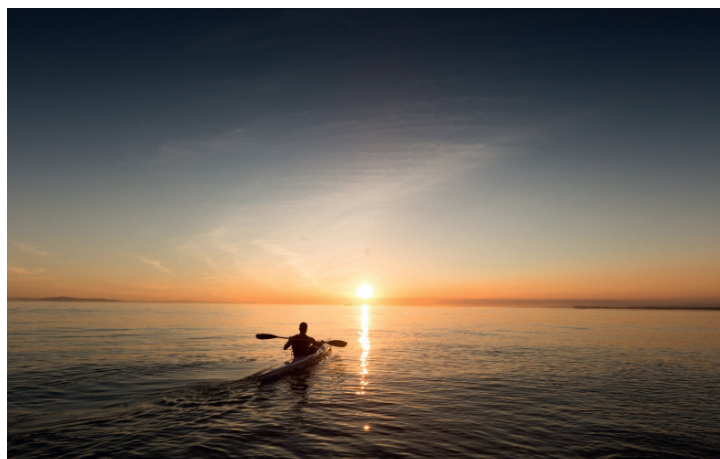
**Kayaktrip : +33 (0)6 50 45 63 21**

**[kayaktripbassinarcachon@gmail.com](mailto:kayaktripbassinarcachon@gmail.com)**

**[www.kayaktrip-bassinarcachon.com](http://www.kayaktrip-bassinarcachon.com)**

**Tarifs : 28 € /pers. dès 12 ans.**

**14 €/ enfant de 8 à 12 ans sachant nager (max 5 enfants/balade)**







## Avec la marmaille... Mais pas que



### Les pistes de Robin

L'Office de Tourisme du Teich propose aux petits explorateurs 3 itinéraires de découverte. A l'aide du petit livret fourni par l'Office de Tourisme, les enfants, accompagnés de leurs parents, répondent aux énigmes et suivent les traces de Robin à travers la ville. A la fin de la balade, un petit cadeau attend tous les participants !

**Toute l'année / Gratuit**



### Les balades contées de Jessica

Partez avec vos enfants en balade avec Jessica et laissez-vous conter l'histoire des « trésors du Bassin ».

Ecouter, observer, sentir, toucher, goûter, tous les sens sont sollicités pour découvrir notre environnement.

**Toute l'année dès 5 ans sur réservation à l'Office de Tourisme.**

**Tarif : 5 € / pers. 12 pers. max.**

**Infos et réservations : Tél. +33 (0)5 56 22 80 46**



### Les trésors de la pointe

Béatrice, notre guide nature, propose des balades et visites guidées à destination des enfants (accompagnés par leurs parents) aux abords de la plage et des vasières, à marée basse, à la découverte de ses habitants, algues, coquillages, oiseaux...

De nombreuses activités sont proposées aux enfants (dessins, observation, toucher...).

Départ du sentier du littoral au moulin de Canterane (en face du camping Ker Helen).

**Durée : 2h**

**Tarifs : 7,50 € (Gratuit pour les adultes accompagnants et -4 ans)**

**Prévoir une tenue et des chaussures adaptées.**

**Toutes les dates sur le calendrier p. 34/35 et billetterie p. 41**

**Infos et réservations :**

**Tél. +33 (0)5 56 22 80 46**





## **IBA** Atelier de bois flotté

Artistes en herbe, venez réaliser vos propres créations en bois flotté ou autres objets de récupération. Une façon originale et ludique de participer au recyclage des objets ramassés lors de balades en bord de mer ou en forêt.

**JM Bois Flotté**

**Tél. +33 (0)7 61 2 70 53 /**

**s\_bochu@orange.fr**

**<http://jmboisflotte.e-monsite.com>**

**Toute l'année, sur réservation**

## Mais aussi :

**La réserve ornithologique p. 6**

**Les balades avec Jean p. 7**

**Les sorties en bateau électrique p. 7**

**Les balades en galupe p. 9**

## **IBA** Balades à cheval ou à poney

Au pas, au trot, au galop !

Envie d'une promenade à cheval au coeur du delta ?

Un moment hors du commun à partager entre petits et grands. Pour les enfants accompagnés de leurs parents, la balade se fait à dos de poney.

• **VILLETORTE LOISIRS (l'été)**

**Tél. : +33 (0)5 56 22 66 80**

**[www.villetorteloisirs.com](http://www.villetorteloisirs.com)**



## Le port et la plage

Pour se rafraîchir à tout moment de la journée, direction la baignade aménagée, accessible aux personnes à mobilité réduite et surveillée en juillet et août. Un lieu incontournable pour les familles avec ses espaces de pique-nique, ses jeux pour enfants et le port de plaisance à proximité.







## Quand il pleut... Mais pas que....

### Maison de l'huître

Située à Gujan-Mestras, la capitale de l'ostréiculture du Bassin d'Arcachon, La maison de l'huître vous invite à découvrir le métier d'ostréiculteur, les techniques d'élevage ainsi que l'histoire de l'huître au fil des siècles.

**Tél. +33 (0)5 56 66 23 71**

Et après la visite, pourquoi ne pas vous laisser tenter par une petite dégustation dans l'une des nombreuses cabanes ostréicoles du Bassin d'Arcachon ? Enjoy...

### Zen attitude

#### Massages et SPA

• **Chez Murielle** (Voir p. 9)

Réervations : +33 (0)6 60 04 34 08 / [www.spadubassin.fr](http://www.spadubassin.fr)

#### Une séance de relaxation sonore

• **Avec Bénédicte :**

4 rue des Castaings - 33470 Le Teich

Infos et réservations : +33 (0)6 78 49 63 75 / [bene.reflexo@laposte.net](mailto:bene.reflexo@laposte.net)

<https://bienetreleteich.wordpress.com/>

#### Un peu de shopping

• **Chez Sylvain à la cave du Teich**

61 bis Avenue de la Côté d'Argent, 33470 Le Teich

Tél. +33 (0)5 56 22 88 90

• **Chez Yvette aux Palets d'Arcachon**

4 Rue des Castaings, 33470 Le Teich

Tél. +33 (0)7 83 04 84 36

Laissez parler  
l'artiste qui est en  
vous !

Créer, modeler ou  
sculpter du bout de ses  
petits doigts



**Atelier Bois flotté** p. 13

Visite du showroom

Tél. +33 (0)7 61 2 70 53

[s\\_bochu@orange.fr](mailto:s_bochu@orange.fr)

[www.jmboisflotte.e-monsite.com](http://www.jmboisflotte.e-monsite.com)

**Poterie**

**Atelier Cœur de Terre**

Fabienne vous accueille dans son atelier pour des stages d'initiation ou de perfectionnement. Elle vous entoure et vous conseille de toute sa bienveillance, sans but de performance, juste s'évader et lâcher-prise...

Tél. +33 (0)6 68 48 73 29

[www.atelier-coeur-de-terre.fr](http://www.atelier-coeur-de-terre.fr)



**Atelier Volume et Lumière**

Tél. +33 (0)6 19 31 68 24

[www.volume-lumiere.com](http://www.volume-lumiere.com)







## Pour les sportifs... Mais pas que...

### Rando

#### Les plaines du Teich et le domaine de Fleury

Une balade exceptionnelle de 5 km dans un espace naturel sensible qui sert de refuge à de nombreuses espèces animales et végétales. Les prairies, situées en zones humides, sont un vrai paradis pour les oiseaux. Et si vous ne voulez pas partir seul à l'aventure, Béatrice, notre guide nature, vous propose de vous accompagner. Elle vous dira tout sur l'agriculture et les domaines endigués, les espèces domestiques et sauvages qui y séjournent.

**Départ du port du Teich, durée 2h**

**Tarifs 7€ / pers (gratuit pour les enfants de - de 12 ans)**

**Infos et réservation Office de tourisme : Tél. +33 (0)5 56 22 80 46**

**Toutes les dates des sorties p 34 et 35. Billetterie p. 41**

#### Le sentier du Littoral

8 km de découvertes... Plus vous avancez sur le sentier, entre la Réserve Ornithologique et la Leyre, plus le paysage s'ouvre sur le Bassin d'Arcachon.

À la pointe du Teich, une vue panoramique sur tout le plan d'eau s'offre à vous. C'est un lieu propice à l'observation des oiseaux qui, à marée basse, cherchent leur nourriture dans la vase.

### Les rives de Leyre jusqu'à la fontaine St Jean

Une balade pédestre de 10 km qui vous emmène à la découverte du grand fleuve de la forêt landaise : L'Eyre ou la Leyre (les deux appellations coexistent), tranquille et sauvage, est aussi appelée « Petite amazone ». Vous pourrez faire une pause à la fontaine St Jean qui se trouve sur une ancienne voie romaine autrefois fréquentée par de nombreux pèlerins et marchands qui venaient s'y désaltérer et s'y reposer. Selon la légende, cette fontaine est à l'origine de miracles et de guérisons.

**Pour la version accompagnée, faites confiance à Jean (voir p. 7)**

**Billetterie p. 41**

### Vélo A l'orée des bois

L'Office de Tourisme vous propose de tester sa toute nouvelle boucle VTT. 18 km à travers bois et forêts, en autonomie ou accompagné d'un guide qualifié. Demandez le plan à l'Office de Tourisme ! Allez plus loin, jusqu'aux lagunes de Grand Clément, avec les commentaires passionnants de Jean-Claude (voir page 8).

**Toutes les dates des sorties p 34 et 35. Billetterie p 41**



## Cours de tennis

Champion ou amateur, pour parfaire votre niveau ou échanger quelques balles, en route pour la Plaine des Sports !

**Court extérieur 15€ /h,**

**Court intérieur 20€/h quel que soit le nombre de joueurs.**

**Toute l'année. Tennis club du Delta**

**Tél. +33 (0)6 17 06 53 91 07**

## Skate park

Adeptes des rollers, trottinettes et autres skates ? Le skate-park situé avenue François Mitterrand est fait pour vous !



### Paddle

Testez votre équilibre, debout sur un paddle et glissez au fil de l'eau... Vous tombez à l'eau ? Voilà qui n'est pas bien grave ! Profitez-en pour vous rafraîchir et remontez à bord pour une épopée 100% nature.

D'avril à octobre

**• ECOPLAISANCE DU DELTA**

Tél. +33 (0)7 87 51 89 50

[www.eco-plaisance-du-delta.com](http://www.eco-plaisance-du-delta.com)

**• YAK'OCÉAN**

Tél. +33 (0)6 11 92 05 83

[www.yakocean.com](http://www.yakocean.com)

## Canoës, pirogues et kayak

Découvrir L'Eyre, celle que l'on nomme « la Petite Amazone », pénétrer dans la forêt galerie et se trouver nez à nez avec une cistude ou une libellule.

### Nos partenaires au Teich :

D'avril à octobre

**• MAISON DE LA NATURE**

Tél. +33 (0)5 24 73 37 33

[www.mnba-leteich.fr](http://www.mnba-leteich.fr)

**• AMAZONE CANOË**

Tél. +33 (0)6 72 76 34 58

[www.amazone-canoee.com](http://www.amazone-canoee.com)

**• CANOË KAYAK CLUB TEICHOIS**

Tél. +33 (0)6 78 97 73 62



**• VILLETORTE LOISIRS**

(mi-juin à mi-septembre)

Tél. +33 (0)5 56 22 66 80

[www.villetorteloisirs.com](http://www.villetorteloisirs.com)



**• YAK'OCÉAN**

Tél. +33 (0)6 11 92 05 83

[www.yakocean.com](http://www.yakocean.com)



**• FL'EAU**

(possibilité canoë-camping p 11)

Tél. +33 (0)7 69 93 44 62

[www.fl-eau.fr](http://www.fl-eau.fr)



**• KAYAKTRIP**

Tél. +33 (0)6 50 45 63 21

[www.kayaktrip-bassinarcachon.com](http://www.kayaktrip-bassinarcachon.com)







# Le Parc Naturel Régional des Landes de Gascogne



## A l'Écomusée de Marquèze, vivez une journée riche en histoires !

Embarquez dans le train centenaire pour rejoindre Marquèze, un authentique quartier (hameau) de la Grande Lande situé au cœur d'un espace naturel préservé. Savoir-faire d'autrefois, anciennes maisons meublées, moulin, four à pain, animaux domestiques, jeux gascons et gourmandises... Découvrez avec nos médiateurs les richesses d'un patrimoine méconnu et les secrets d'une société disparue. Pour les plus jeunes, place à l'aventure grâce aux jeux de pistes et ateliers.

**Plus d'info : [www.marqueze.fr](http://www.marqueze.fr)**

## Cap sur l'écotourisme dans le parc

Envie d'une escapade... L'écomusée de Marquèze à Sabres et la Maison de la Nature du Bassin d'Arcachon au Teich vous ouvrent leurs portes sur des patrimoines naturels et culturels exceptionnels et préservés. Aux côtés du Parc, notre Office de Tourisme et de nombreux accueillants s'engagent pour favoriser des découvertes authentiques et limiter leur impact sur l'environnement ; ensemble, nous construisons un tourisme innovant, plus proche du territoire et de ses habitants.

**[www.parc-landes-de-gascogne.fr](http://www.parc-landes-de-gascogne.fr)**



## Deux sites web incontournables pour vos vacances

Le site « Balades et randonnées dans les Landes de Gascogne » présente nos itinéraires préférés pour sillonner la forêt, longer le Bassin d'Arcachon, déguster un vieil Armagnac, naviguer en canoë sur la Leyre, cheminer vers Saint-Jacques... Des sensations plus toniques à vivre en rando VTT ou en kayak de mer. A vous de choisir ! Pour vous donner des idées de balades, un outil est à votre disposition :

**[www.rando-landes-de-gascogne.com](http://www.rando-landes-de-gascogne.com)**

La fin de l'automne annonce dans les Landes de Gascogne, l'arrivée d'une grande migratrice : la Grue cendrée, qui vient prendre ses quartiers d'hiver dans les nombreuses zones humides du secteur. Rendez-vous sur le site

**[www.grueslandesdegascogne.com](http://www.grueslandesdegascogne.com)**

pour découvrir les sorties et les week-ends proposés par des ornithologues passionnées et des accueillants qui auront à cœur de vous faire découvrir une espèce sauvage fascinante, dans le respect de l'oiseau.

## La rivière Leyre sensible aux bonnes pratiques

Au Teich, L'Eyre se ramifie en un généreux delta au contact des eaux du Bassin d'Arcachon. Dans ce milieu d'exception, chacun peut contribuer au maintien de ce trésor de nature. Frédéric, en charge de l'itinérance au PNR des Landes de Gascogne, nous révèle les bonnes pratiques à adopter sur L'Eyre :

- n'effectuez aucun prélèvement de végétaux,
- adoptez la pratique "sans trace" et ne laissez aucun déchet,
- choisissez les mises à l'eau et les zones débarquements aux accès signalés,
- ne vous aventurez pas sur les berges privées et non-aménagées et profitez des bancs de sable affleurants,
- appréciez la quiétude des lieux (sans musique, ni alcool),
- rappelez-vous que feux, camping sauvage et scooters des mers y sont prohibés.

Par un comportement individuel respectueux et adapté à ce milieu sensible, apportez, vous aussi, le complément indispensable aux actions de gestion de ce cours d'eau, afin de le transmettre sans l'altérer !

**Plus d'info : [www.canoesurlaleyre.com](http://www.canoesurlaleyre.com)**



EXCURSIONS | CROISIÈRES REPAS | PRIVATISATION | NAVETTES MARITIMES



# LE BASSIN GRANDEUR NATURE

[www.bateliers-arcachon.com](http://www.bateliers-arcachon.com)



Tél. 05 57 72 28 28  
[contact@bateliers-arcachon.com](mailto:contact@bateliers-arcachon.com)

Canoë  
sur la Leyre

## Amazonie



Canoë - Kayak  
ARCAÇON

Kayak  
de mer  
sur le Bassin

Balade  
100% Nature

7/7J Avril/Octobre

06 72 76 34 58

[www.amazonecanoe.com](http://www.amazonecanoe.com)

## LE TEICH VIN

VINS, SPIRITUEUX  
PRODUITS RÉGIONAUX

61 Bis Avenue de la Cote d'Argent  
33470 LE TEICH

Sylvain DESSALES Caviste Conseil

[www.caveleteich.fr](http://www.caveleteich.fr) [contact@caveleteich.fr](mailto:contact@caveleteich.fr)  
S.A.R.L. Vins & Découvertes au Bassin





# QUAND SORTIR MES BACS ?



**POUR LE SAVOIR**  
*téléchargez l'application mobile gratuite*  
**COBAS COLLECTE DÉCHETS**

**COBAS** IBA



Communauté d'Agglomération  
**Bassin d'Arcachon Sud**

[www.agglo-cobas.fr](http://www.agglo-cobas.fr)

et retrouvez aussi  
les horaires des déchèteries,  
des conseils pour le tri...



# Autour de chez nous

## 1 Les plages océanes

Si vous aimez les vagues du Sud-Ouest et les grandes plages de sable fin, vous allez adorer les plages océanes du Bassin d'Arcachon. Les plages du Petit Nice, de la Lagune et de la Salie à La Teste-de-Buch et les plages de L'Horizon, du Truc Vert, du Grand Crohot et de La Garonne à Lège-Cap-Ferret sont très appréciées des amateurs de glisse mais également des adeptes du farniente et de la bronzette.



## 2 Les prés salés d'Arès

Entre Jane de Boy à Lège-Cap Ferret et le port ostréicole d'Arès, 400 hectares forment la Réserve Naturelle Nationale des Prés Salés d'Arès-Lège. Avec des allures de savane en été et de forêt en hiver, les Prés Salés d'Arès-Lège changent d'aspect au gré des saisons et à chaque marée. Pour les sportifs, les sentiers sauvages des Prés Salés sont aussi un joli spot pour faire un footing !



## 3 Chapelle algérienne du village de l'herbe

Au village de l'Herbe (adorable village ostréicole de Lège-Cap-Ferret qui a su garder toute son authenticité), cette chapelle faisait partie du domaine de la Villa Algérienne, palais de style mauresque détruit dans les années 60. Elle est classée monument historique. La chapelle est ouverte tous les jours de 10h à 16h, l'accès est gratuit.

## 4 La dune du Pilat autrement avec Jean

Partez à la découverte de la dune du Pilat, autrement... Accompagné de Jean, notre raconteur de pays, montez et descendez cette dune majestueuse et apprenez tout de sa formation, de sa faune, de sa flore et des petites anecdotes qui ont ponctué son histoire. La visite s'achève au milieu des pins dans la cabane du résinier autour d'un petit casse-croûte... typique !

**Tous les mercredi à 9h - Durée de 3h mais parfois davantage...**

**7,5€ par pers. / Gratuit -12 ans**

**Minimum de 5 personnes payantes**

**Informations et réservations :**

**Office de Tourisme : +33 (0)5 56 22 80 46**



## 5 La ville d'hiver visites costumées

L'association Arc-en-ciel propose des visites guidées de la ville d'hiver d'Arcachon. Comme à la grande époque, rois, reines et artistes en tous genres sont venus en villégiature à Arcachon, vous aurez la chance de les voir revivre et vous confier leur incroyable histoire. Départ dans le Parc Mauresque en haut de l'ascenseur.

**Tarif : 6€ / pers**

**Plus d'infos : +33 (0)6 15 15 58 54**

**associationarcenielarcachon@gmail.com**

BANC  
D'ARGUIN

1

L'HERBE

1

3

CAP  
FERRET

4

DUNE  
DU PILAT







Parce que le Bassin d'Arcachon recèle mille et une merveilles, suivez les conseils de l'Office de Tourisme pour sortir des sentiers battus et le découvrir différemment...

## 6 Domaine Certes et Graveyron

Le domaine de Certes et Graveyron, propriété du Conservatoire du littoral, est un espace naturel unique de 530 hectares au coeur du Bassin d'Arcachon, sur les communes d'Audenge et de Lanton. Ouvert tous les jours, il est accessible à pied et ne présente aucune difficulté.

Pour ne rien manquer du spectacle de la nature, nous vous conseillons de vous faire accompagner d'un guide naturaliste, c'est sur demande et c'est gratuit !

**Infos et réservations : Tél. +33 (0)5 56 82 71 79 / [www.gironde.fr](http://www.gironde.fr)**









## Se loger



PARTENAIRE B'A

### CLASSEMENT EN ÉTOILES

- une qualification nationale portée par le Ministère en charge du Tourisme,
- un référentiel adapté aux exigences des clientèles intégrant des critères de confort, d'équipement et de services,
- une gamme de classement de 1 à 5 étoiles donnant une indication fiable sur le niveau de confort et de services,
- les étoiles, un repère commercial reconnu à l'international.

### + D'INFOS ET DE PHOTOS SUR

[www.leteich-ecotourisme.fr](http://www.leteich-ecotourisme.fr)

### PICTOGRAMMES

- Animaux non admis
- Animaux admis
- Wifi
- Accès handicapés
- Piscine

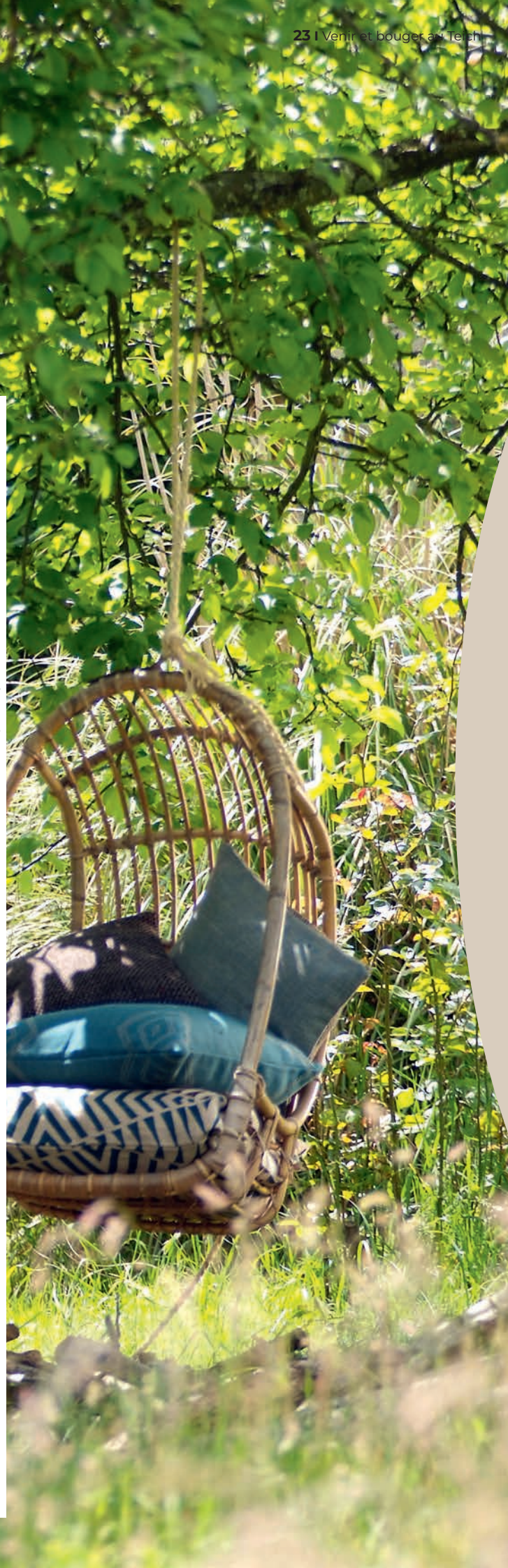
### MOYENS DE PAIEMENT

- Chèque vacances
- Ticket restaurant

### CAPACITÉ D'HÉBERGEMENT

- Capacité maximale
- Nombre de chambres

En raison de l'épidémie de Covid-19, certains établissements ou locations pourront voir leur ouverture décalée. Dans l'attente des informations gouvernementales.





## SE LOGER HÔTELS

\* Tarif à la nuitée sur la base de 2 personnes



### HÔTEL ALL SUITES

Technoparc - 7, rue Copernic  
Tél. +33 (0)5 56 22 08 08  
leteich@allsuites-hotel.com  
www.allsuites-apparthotel.com



**1** | **49** | Ouvert toute l'année

Chambre double **de 59 à 120 €\***

Suite familiale **de 89 à 249 €**

Petit déjeuner **10,50 €**



### HÔTEL RESTAURANT LE CENTRAL CAFÉ

61 avenue de la Côte d'Argent  
Tél. +33 (0)5 56 22 65 64  
contact@lecentralcafe.com  
www.lecentralcafe.com

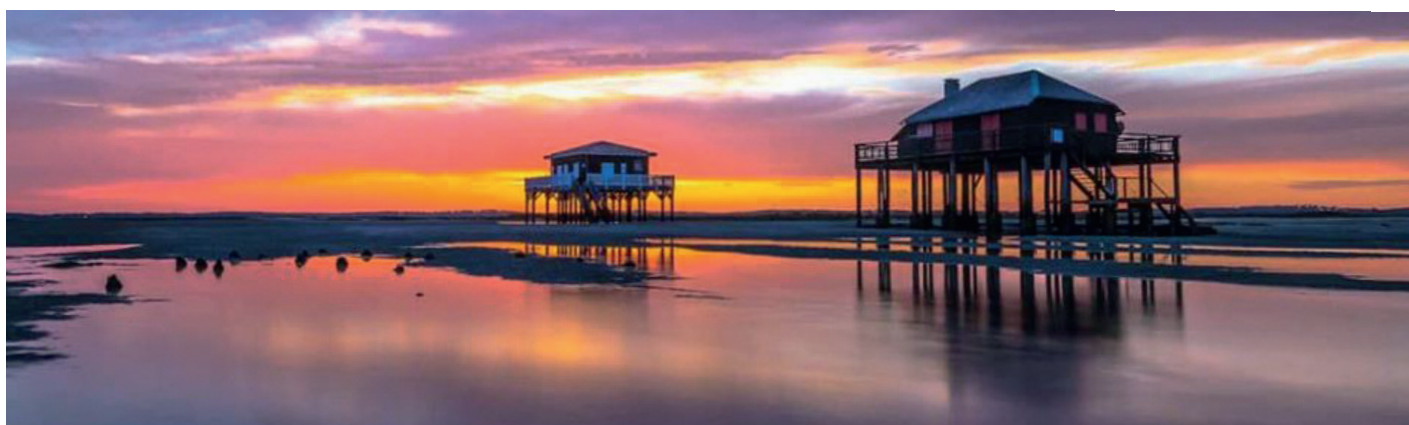


**1** | **10** | Ouvert 13/01 au 20/12/2020

Chambre double **53€**

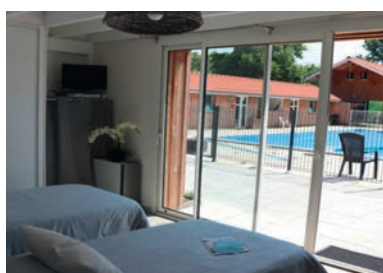
Suite familiale **63 €**

Petit déjeuner **7 €**



## SE LOGER CHAMBRES D'HÔTES

\* Tarif à la nuitée sur la base de 2 personnes



### CHAMBRE D'HÔTES PAPILLON

10, allée des papillons  
Tél. +33 (0)5 57 16 22 41  
resa.vdo@orange.fr  
www.chambre-papillonleteich.fr

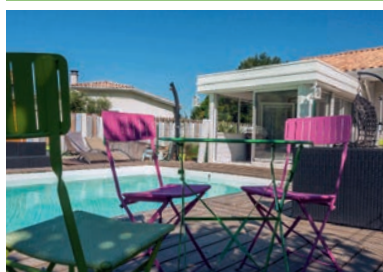


**2** | **1**

Capacité | 2 Lits 1 pers.

Nuitée BS **40 à 85 €\***

Ouverture **Toute l'année**



### CHAMBRES D'HÔTES GÉLISA

12, rue des oliviers  
elisazem6@hotmail.com  
Tél. +33 (0)6 66 47 47 27  
Tél. +33 (0)6 52 97 88 08  
www.gelisa-leteich.fr



NATURELLEMENT



**5** | **2**

Capacité | 1 Lit 1 pers. | 2 Lits 2 pers.

Nuitée **59 à 169 €\***

Ouverture **10/01 > 16/12/2020**



### CHAMBRES D'HÔTES ADISHATZ

2, rue de Nezer  
Tél. +33 (0)5 57 15 34 80 • +33 (0)6 68 31 13 40  
danyfressaix@orange.fr  
www.adishatzbassindarcachon.fr



NATURELLEMENT

**5** | **2**

Capacité | 1 Lit 1 pers. | 2 Lits 2 pers.

Nuitée **60 à 70 €\***

Ouverture **13/01 > 31/12/2020**







## LES RIVES DU BASSIN NATURELLEMENT IBA

35, rue de la Chêneraie  
Tél. +33 (0)6 02 05 88 65 · +33 (0)5 57 16 59 91  
jacques.sailhan@wanadoo.fr  
www.rivesdubassin.fr



 6    3
Capacité   0 Lit 1 pers.   3 Lits 2 pers.
Nuitée <b>77 à 92 €*</b>
Ouverture <b>08/02 &gt; 15/12/2020</b>



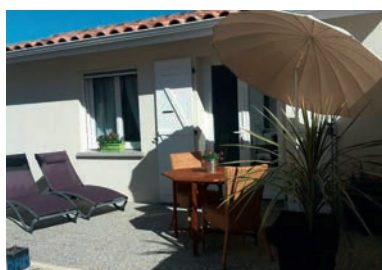
## CHAMBRES D'HÔTES SPA ENTRE OCÉAN ET BASSIN NATURELLEMENT IBA

27, bis rue de Caplande  
Tél. +33 (0)6 60 04 34 08  
ssworst@orange.fr  
www.entre-ocean-et-bassin-ch.fr



 10    3
Capacité   2 Lits 1 pers.   4 Lits 2 pers.
Nuitée <b>85 À 130 €*</b>
Ouverture <b>Toute l'année</b>

## SE LOGER LOCATIONS DE VACANCES



### GÎTE DU CAPLANDE

31, quater rue du Caplande  
Tél. +33 (0)6 28 34 60 34  
giteducaplande@laposte.net  
www.giteducaplande.fr



 2    1
BS <b>400 €</b>
MS <b>500 €</b>
HS <b>600 €</b>
Ouverture <b>Toute l'année</b>



### STUDIO JAY

56, allée de Grangeneuve  
Tél. +33 (0)7 83 37 34 32  
Tél. +33 (0)5 57 52 37 85  
gerard.jay33@gmail.com  
www.studio-jay-leteich.fr



 2    0
BS <b>290 €</b>
MS <b>320 €</b>
HS <b>420 à 459 €</b>
Ouverture <b>Toute l'année</b>

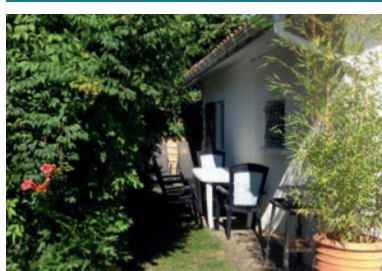


### LES CABANES IVONA : LA CABANE DU LITTORAL

119, avenue de la Côte d'Argent  
Tél. +33 (0)6 21 34 09 03  
anais.bonpunt@yahoo.fr  
www.lescabanesisivona.fr



 2    0
BS <b>280 €</b>
MS <b>400 €</b>
HS <b>525 €</b>
Ouverture <b>Toute l'année</b>



### APPARTEMENT CHOLLET

26, rue du Pont Neuf  
Tél. +33 (0)5 56 22 69 11 · +33 6 70 47 47 09  
janychollet@gmail.com  
www.appartement-cholletleteich.fr



 2    0
BS <b>245 €</b>
MS <b>245 €</b>
HS <b>350 €</b>
Ouverture <b>Toute l'année</b>



# SE LOGER LOCATIONS DE VACANCES



## MAISON GIBEREVE

56, avenue de Camps  
Tél. +33 (0)6 32 97 11 98  
patrick.lalande0205@orange.fr  
www.maison-gibereve-leteich.fr



2    1	
BS	-
MS	450 €
HS	550 €
Ouverture	01/05 > 30/09/2020



## LES CABANES IVONA : LE CABANON DORÉ

119, avenue de la Côte d'Argent  
Tél. +33 (0)6 21 34 09 03  
anais.bonpunt@yahoo.fr  
www.lescabanesisivona.fr



2    0	
BS	280 €
MS	400 €
HS	525 €
Ouverture	Toute l'année



## STUDIO PISCINE FERREIRA

4, rue du Pujau  
Tél. +33 (0)6 82 33 81 93  
norbertferreira@orange.fr  
www.studio-ferreira-leteich.fr



2    0	
BS	350 €
MS	385 €
HS	455 €
Ouverture	03/04 > 01/11/2020



## LA KJOTTE

10, Allée des Mésanges  
Tél. +33 (0)6 65 26 69 82  
bourdier.martine@wanadoo.fr  
www.lakjotte.fr



3    1	
BS	-
MS	600 €
HS	800 €
Ouverture	20/01 > 31/12/2020



## MONIQUE PONTS

62, rue des Pins  
Tél. +33 (0)6 23 74 21 13  
Tél. +33 (0)5 56 22 81 15  
https://www.maison-ponts-leteich.fr



3    1	
BS	250 €
MS	270 €
HS	310 €
Ouverture	06/07 > 27/09/2020



## VILLA SOCORRO

36, ter avenue de Camps  
Tél. +33 (0)5 56 81 54 23  
Tél. +33 (0)6 60 74 81 08  
villa.socorro33@gmail.com  
www.villa-socorro-bassindarcachon.fr



4    2	
BS	600 €
MS	790 €
HS	950 à 1350 €
Ouverture	Toute l'année



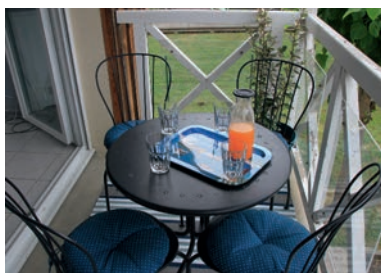
## AU CŒUR DU BASSIN À VÉLO

3, ter rue des Fougères  
Tél. +33 (0)6 68 11 99 40  
contact@aucoeurdubassinavelo.fr  
www.au-coeur-du-bassin-a-velo.fr



4    2	
BS	770 à 800 €
MS	840 à 850 €
HS	945 à 1190 €
Ouverture	04/04 > 27/09/2020





## L'EYRE DU BASSIN

14, rue Saint André  
Tél. +33 (0)6 44 03 33 77  
leyredubassin@gmail.com  
www.leyredubassin.fr



	4   2
BS	360 à 375 €
MS	450 à 460 €
HS	630 à 700 €
Ouverture	06/01 > 31/12/2020



## LA VILLA ORCHIDÉE

79, rue des Poissonniers  
Tél. +33 (0)6 52 57 26 72  
jkccy33@gmail.com  
www.villa-orchidee-leteich.fr



	4   2
BS	420 €
MS	420 €
HS	750 €
Ouverture	Toute l'année



## STUDIO ANCIEN CHAI

3, rue de Pelle A  
Tél. +33 (0)6 59 10 70 02  
Tél. +33 (0)5 56 22 53 41  
aquabulleleteich@yahoo.fr  
www.studio-ancien-chai-leteich.fr



	4   0
BS	390 €
MS	490 €
HS	640 €
Ouverture	01/04 > 31/10/2020



**GÎTE BULLE D'EYRE** NATURELLEMENT    
12, rue des Plaines  
Tél. +33 (0)6 95 64 10 96  
bulledeyre@gmail.com  
www.gite-bulledeyre-bassindarcachon.fr



	4   1
BS	-
MS	450 à 590 €
HS	700 à 850 €
Ouverture	28/03 > 20/09/2020



## CHALET MAUBOIS

124, ter avenue de Camps  
Tél. +33 (0)6 64 67 88 62  
Tél. +33 (0)9 62 23 88 22  
suzy.lagueyt@orange.fr  
www.chalet-maubois-leteich.fr



	4   2
BS	270 à 300 €
MS	298 à 300 €
HS	438 à 440 €
Ouverture	Toute l'année



## M<sup>me</sup> PEDROSO NARBESLA MERCEDES

31, rue des Poissonniers  
Tél. +33 (0)5 56 22 59 61  
teteye@hotmail.fr



	4   1
BS	400 €
MS	-
HS	500 €
Ouverture	Toute l'année



## ESCALE SUR LE BASSIN L'OYAT

51, rue de balanos  
Tél. +33 (0)6 51 39 28 65  
escalesurlebassin@gmail.com  
https://www.escalesurlebassin.fr



	4   1
BS	360 à 400 €
MS	500 à 650 €
HS	700 à 800 €
Ouverture	01/05 > 31/12/2020



# SE LOGER LOCATIONS DE VACANCES



## APPARTEMENT JOSSO

14, rue Saint André  
Tél. +33 (0)6 10 39 41 18  
philippejos@free.fr  
www.appartement-josso-leteich.fr



BS	-
MS	-
HS	450 €
Ouverture	04/07 > 29/08/2020



## M' PAUL BRILLOUET

22, D avenue de la Gare  
Tél. +33 (0)5 56 98 42 98  
Tél. +33 (0)6 29 92 47 20  
https://www.maison-brillouet-leteich.fr



BS	-
MS	500 €
HS	650 €
Ouverture	13/06 > 12/09/2020



## L'OISEAU BLEU

49, bis rue des Plaines  
Tél. +33 (0)5 56 22 85 35  
lartiguejeanmichel@gmail.com  
www.loiseaubleu-leteich.fr



BS	450 €
MS	500 €
HS	580 €
Ouverture	Toute l'année



## VACANCES SOUS LE CATALPA GÎTE 1

30, rue des Plaines  
Tél. +33 (0)6 07 06 88 00 • +33 5 56 22 24 38  
dt33470@gmail.com  
www.vacances-sous-le-catalpa.fr



BS	560 €
MS	665 à 700 €
HS	784 à 798 €
Ouverture	Toute l'année



## L'ESCALE DE SABAH

23, ter rue des Plaines  
Tél. +33 (0)6 58 98 05 28  
sabahbeynat@gmail.com  
www.lescaledesabah-leteich.fr



BS	650 €
MS	820 €*
HS	930 €
Ouverture	11/01 > 31/12/2020



## CHEZ DJERYNA ET ROLAND

46, bis avenue de Camps  
Tél. +33 (0)6 75 27 76 50 • +33 (0)5 56 22 83 55  
djeryna@hotmail.fr  
www.chez-djeryna-et-roland.fr



BS	420 €
MS	550 €*
HS	700 €
Ouverture	Toute l'année



## LA CABANE BLEUE DU TEICH

33, ter rue des Poissonniers  
Tél. +33 (0)6 11 49 02 76  
flo.chambolle@gmail.com  
www.lacabanebleueduteich.fr



BS	500 €
MS	600 €*
HS	700 €
Ouverture	Toute l'année





## CHALET LE GALIP

NATURELLEMENT 

55, E rue de Balanos  
Tél. +33 (0)6 66 24 98 98  
framboiseboye@orange.fr  
www.chalet-legalip-leteich.fr



 6    2	
BS	455 à 500 €
MS	600 à 650 €
HS	840 à 900 €
Ouverture	Toute l'année



## MAISON BORJEIX

4, V bis avenue de la côte d'Argent  
Mob. +33 (0)6 07 61 24 93  
antoine.borjeix@gmail.com  
www.maison-borjeix-leteich.fr



 6    3	
BS	400 à 450 €
MS	500 à 550 €
HS	650 à 700 €
Ouverture	Toute l'année



## M<sup>me</sup> MARIA GONCALVES

76, rue des Poissonniers  
Tél. +33 (0)6 64 31 94 12  
Tél. +33 (0)5 56 22 64 33  
https://www.maison-goncalves-leteich.fr



 6    3	
BS	350 €
MS	400 €
HS	450 €
Ouverture	01/04 > 31/10/2020



## VILLA HESTIA

27, ter B rue du Caplande  
Tél. +33 (0)6 07 90 44 47  
marlocachon@sfr.fr



 6    3	
BS	570 à 590 €
MS	600 à 650 €*
HS	1000 €
Ouverture	Toute l'année



## LA CASA CANTARANA

1, allée de Canteranne  
Tél. +33 (0)6 62 68 75 09  
ph.laporte33@gmail.com  
www.casacantarana-bassindarcachon.fr



 7    2	
BS	500 à 750 €
MS	750 à 890 €*
HS	890 à 1240 €
Ouverture	Toute l'année



## VACANCES SOUS LE CATALPA GÎTE 2

30, bis rue des Plaines  
Tél. +33 (0)5 56 22 24 38  
Tél. +33 (0)6 07 06 88 00  
dt33470@gmail.com  
www.vacances-sous-le-catalpa.fr



NATURELLEMENT 



 7    2	
BS	560 €
MS	665 à 700 €
HS	784 à 798 €
Ouverture	Toute l'année



## DOMAINE DE L'OUSTAOU NEOU : GÎTE ROUGE

152, avenue de Camps  
Tél. +33 (0)6 87 03 45 86  
luedwinelemerdy@gmail.com  
www.loustaouneou.fr



 7    2	
BS	800 €
MS	900 €
HS	1200 €
Ouverture	Toute l'année



# SE LOGER LOCATIONS DE VACANCES



## MAISON BREANT

48, allée des Bouvreuils  
Tél. +33 (0)6 15 05 04 61  
breant.phil@wanadoo.fr  
www.maison-breant-leteich.fr



8 | 4 |

BS 450 €

MS 550 €

HS 850 €

Ouverture **Toute l'année**



## VILLA PAUL

19, avenue de la Côte d'Argent  
Tél. +33 (0)6 81 93 63 99  
Tél. +33 (0)5 57 15 26 47  
raultdj@free.fr  
www.villa-paul-leteich.fr



8 | 4 |

BS -

MS -

HS 1250 à 1350 €

Ouverture **04/07 > 22/08/2020**



## UN EYRE DE TRANQUILLITÉ

130, bis avenue de camps  
Tél. +33 (0)6 30 05 00 94  
pierre.spadiliero@hotmail.fr  
www.un-eyre-de-tranquillite.fr



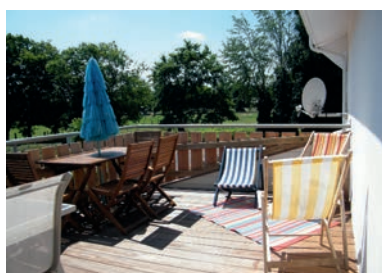
8 | 4 |

BS 450 à 500 €

MS 600 à 750 €

HS 850 à 990 €

Ouverture **Toute l'année**



## APPARTEMENT LA PLANTATION

88, avenue de la Côte d'Argent  
Tél. +33 (0)6 10 31 49 61 · +33 (0)6 10 31 62 93  
Tél. +33 (0)5 56 66 51 46  
yves.zanel@orange.fr  
www.appartement-laplantation-leteich.fr



9 | 4 |

BS 630 €

MS 770 €

HS 1050 €

Ouverture **Toute l'année**



## LA VIE LÀ

5, quater rue du Moulin  
Tél. +33 (0)6 47 31 40 62  
laurent.pedrosa@free.fr  
www.laviela-eden-leteich.fr



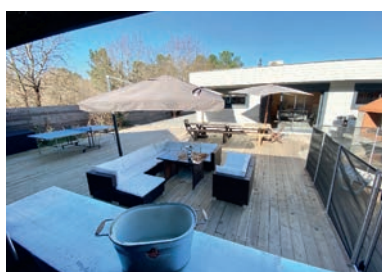
15 | 6 |

BS 3500 €

MS 4200 €

HS 5250 €

Ouverture **Toute l'année**



## EDEN VILLA

9, rue du moulin  
Tél. +33 (0)6 47 31 40 62  
laurent.pedrosa@free.fr  
www.laviela-eden-leteich.fr



15 | 7 |

BS 3500 €

MS 4200 €

HS 5250 €

Ouverture **Toute l'année**



## JEF ET DANY

3, chemin des Bordasses  
Tél. +33 (0)6 03 85 33 26  
jf.lefevre@orange.fr  
www.chezjefetdany.fr



15 | 5 |

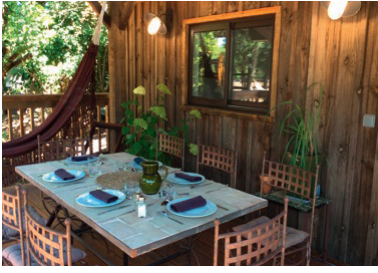
BS 600 à 900 €

MS 900 à 1200 €

HS 1600 €

Ouverture **Toute l'année**





## DOMAINE DE L'OUSTAOU NEOU : CHALET VERT

NATURELLEMENT 

152 avenue de Camps  
Tél. +33 (0)6 87 03 45 86 • +33 6 82 10 70 49  
luedwinelemerdy@gmail.com  
www.loustaouneou.fr



 4/6    2	
BS	800 €
MS	900 €
HS	1200 €
Ouverture	Toute l'année


## SE LOGER ACCUEIL DE GROUPE



### GÎTE DE LA MAISON DE LA NATURE



Rue du Port • Tél. +33 (0)5 24 73 37 33  
www.mnba-leteich.fr/  
www.parc-landes-de-gascogne.fr  
salon avec cheminée, salles de travail pour  
séminaires, salle multimédia, restauration,  
terrasse

 15/62	
Formules 1/2 pension ; Gestion libre ; Nuit ; Pension complète ; Stage / séjour à thème ; Week-end	
Ouverture	Toute l'année

## SE LOGER RÉSIDENCES DE TOURISME



### MADAME VACANCES RÉSIDENTE LES RIVES MARINES

Rue du port  
Tél. +33 (0)4 79 65 08 41  
rivesmarines@eurogroup-vacances.com  
www.madamevacances.com



 139	
Service	location de draps
Appart 4 pers	270 à 1629 €
Ouverture	Toute l'année




### DRÔLES D'OISEAUX



Allée des papillons  
Tél. +33 (0)5 57 16 22 41  
resa.vdo@orange.fr  
http://vdo33.com



 20	
BS	290 à 320 €
MS	320 à 390 €
HS	390 à 2690 €
Ouverture	Toute l'année



## SE LOGER CAMPING



### CAMPING KER HELEN

Avenue de la Côte d'Argent  
Tél. +33 (0)5 56 66 03 79  
camping.kerhelen@wanadoo.fr  
www.kerhelen.com



 420    140	
BUNGATOILE	200 à 495 €
MOBIL HOME	309 à 615 €
HLL	309 à 785 €
Forfait jour	14,30 à 27,50 €
Ouverture	12/04 > 14/10/2020



# Se restaurer



## BRASSERIE DU DELTA Restaurant

Dans un cadre exceptionnel, à l'entrée de la réserve ornithologique du Teich, Marion et Maxime vous proposent leur cuisine maison, préparée avec des produits du terroir et de la mer, pour égayer vos papilles. La brasserie est ouverte du mardi au dimanche durant la période hors saison et tous les jours durant la haute saison.

Monsieur Maxime BIRBIS  
Madame Marion DUARTE  
Rue du Port  
brasserieudeltaleteich@gmail.com  
Mob. : +33 (0)6 14 40 72 80



## LE CENTRAL CAFE Restaurant

Au centre ville du Teich, à 500 m de la réserve ornithologique et du port de plaisance, aux abords de la route principale qui traverse la commune, l'hôtel-restaurant Le Central Café vous propose une cuisine traditionnelle. Aux beaux jours, vous pouvez être servis sur la terrasse ombragée.

Monsieur VILLEFLAYOUX  
61, avenue de la Côte d'Argent  
pvilleflayoux@wanadoo.fr  
Tél. : +33 (0)5 56 22 65 64  
contact@lecentralcafe.com  
<http://www.lecentralcafe.com>

# Plaisirs gourmands

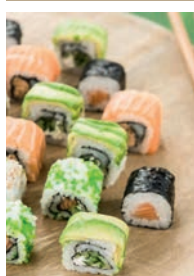


## SUCRÉ SALÉ

**Restauration ambulante - Vente à emporter  
Boulangerie pâtisserie.**

Repas sur le pouce, petit encas ou gourmandises, Sucré Salé vous attend tous les jours de 7h à 19h30 sauf dimanche après-midi et lundi. Un accueil chaleureux, des produits simples et savoureux et la garantie du bon fait maison.

SNC Les Aussiées  
51, avenue de la Côte d'Argent  
Tél. : +33 (0)5 56 66 12 52  
zanelligapail@gmail.com



## SUSHI FUSION

**Traiteur (sans restaurant) cuisine japonaise et cours de cuisine**

Renata et Marcio Machado, les créateurs de Sushi Fusion, vous proposent des assortiments de sushis, makis, sashimis au goût unique réalisés par le Chef dans son atelier au Teich, sur le Bassin d'Arcachon. « Ce qui nous différencie ? L'alliance de recettes japonaises avec la culture brésilienne ». Des cours de cuisine amateurs et avancés sont également prévus les samedis matins.



Madame Renata MACHADO  
Parc d'activités de Sylvabelle  
sushifusion@gmail.com  
Mob. : +33 (0)6 34 57 50 15  
Tél. : +33 (0)5 57 16 94 06  
www.sushifusion.fr/



## CAVIAR PERLITA L'ESTURGEONNIÈRE

**Caviar (visite dégustation)**

Suivez une visite guidée très particulière pour percer les secrets de l'élevage et de la production et déguster ce caviar d'Aquitaine d'exception !



Monsieur BERTHOMMIER  
Route de Mios Balanos  
www.caviarfrance.com  
Tél. : +33 (0)5 56 22 69 50  
caviar@caviar-perlita.com



## LES PALETS D'ARCACHON

**Artisan /commerçant**

Petite entreprise artisanale et familiale, nous fabriquons des produits naturels, sans colorant ni conservateur. Venez découvrir nos différentes saveurs toutes plus gourmandes les unes que les autres.

Madame Yvette ICHAS BONNAUD  
4, rue des Castaings  
Mob. : +33 (0)7 83 04 84 36  
lespaletsdarcachon@gmail.com



## LE TEICH VIN

**Caviste conseil /commerçant**

Sylvain DESSALES caviste passionné sera ravi de vous accueillir au sein de son commerce pour vous faire découvrir les mille et une facettes du vin et partager toute son expérience dans le domaine de l'œnologie. A l'occasion de soirées à thèmes organisées régulièrement, vous pourrez rencontrer des producteurs locaux..

Monsieur Sylvain DESSALLES  
61, avenue de la Côte d'Argent  
contact@caveleteich.fr  
Tél. : +33 (0)5 56 22 88 90



## C SI BON

**Traiteur, chef à domicile et food truck**

Cuisine nomade par Natasha alias "la dame de la cuisine" Naturelle cooker, pâtissière et cheffe privée, Natasha vous propose une cuisine de saison pétillante d'imagination à tendance végétale.



Madame Natasha BUSSONNE  
1, allée de Canteranne  
Mob. : +33 (0)6 61 89 98 99  
csibon-arcachon@outlook.fr



# JUILLET

## Mercredi 1<sup>er</sup>

- 9h **Dune et forêt**
- 17h **Balade contée de Jessica**

\*\*\*\*\*

## Jeudi 2

- 10h **Marche en conscience**
- 15h **Rives de l'Eyre**
- 20h **Les visiteurs du soir**

\*\*\*\*\*

## Vendredi 3

- 9h **Les visiteurs d'été**

\*\*\*\*\*

## Samedi 4

- 10h **Les trésors de la pointe!**
- 17h **Balade contée de Jessica**

\*\*\*\*\*

## Dimanche 5

- 14h **Accueil naturaliste à Fleury**

\*\*\*\*\*

## Lundi 6

- 10h **Atelier Cœur de terre**
- 9h **Accueil naturaliste Pointe du Teich**

\*\*\*\*\*

## Mardi 7

- 10h **Atelier Cœur de terre**
- 9h30 **Balade bord de Leyre**
- 20h **Les visiteurs du soir**

\*\*\*\*\*

## Mercredi 8

- 10h **Atelier Cœur de terre**
- 9h **Dune et forêt**
- 9h **Accueil naturaliste Pointe du Teich**
- 17h **Balade contée de Jessica**

\*\*\*\*\*

## Jeudi 9

- 9h30 **Découvertes nature à vélo**
- 10h **Marche en conscience**
- 10h30 **sortie VTT**
- 15h **Rives de l'Eyre**
- 18h30 **Les jeudis de la cave**
- 20h **Les visiteurs du soir**

\*\*\*\*\*

## Vendredi 10

- 9h **Les visiteurs d'été**

\*\*\*\*\*

## Samedi 11

- 9h30 **Balade bord de Leyre**
- 10h **Fleury c'est nous !**
- 11h30 **Atelier Sushi Fusion**
- 17h **Balade contée de Jessica**
- 18h **Music O Teich**
- 19h **Sortie kayak crépusculaire**
- 19 h : **Sortie Galupe**

\*\*\*\*\*

## Dimanche 12

- 10h **Marche en conscience**
- 18h **Music O Teich**

\*\*\*\*\*

## Lundi 13

- 9h **Accueil naturaliste Pointe du Teich**
- 18h **Music O Teich**

\*\*\*\*\*

## Mardi 14

- 9h30 **Balade bord de Leyre**
- 18h **Music O Teich**
- 23h **Feu d'artifice**

\*\*\*\*\*

## Mercredi 15

- 9h **Accueil naturaliste Pointe du Teich**
- 9h **Dune et forêt**
- 17h **Balade contée de Jessica**
- 20h **Les visiteurs du soir**

\*\*\*\*\*

## Jeudi 16

- 9h30 **Découvertes nature à vélo**
- 10h **Marche en conscience**
- 15h **Rives de l'Eyre**
- 18h30 **Les jeudis de la cave**

\*\*\*\*\*

## Vendredi 17

- 16h30 **P'tit Mercat**
- 20h **Les visiteurs du soir**

\*\*\*\*\*

## Samedi 18

- 10h **Les trésors de la pointe !**
- 11h30 **Atelier Sushi Fusion**

\*\*\*\*\*

## Dimanche 19

- 14h **Accueil naturaliste à Fleury**

\*\*\*\*\*

## Lundi 20

- 9h **Accueil naturaliste Pointe du Teich**
- 20h **Les visiteurs du soir**

\*\*\*\*\*

## Mardi 21

- 9h30 **Balade bord de Leyre**
- 10h **Sortie VTT**
- 20h **Les visiteurs du soir**

\*\*\*\*\*

## Mercredi 22

- 9h **Accueil naturaliste Pointe du Teich**
- 9h **Dune et forêt**
- 19 h : **Sortie Galupe**
- 20h **Les visiteurs du soir**

\*\*\*\*\*

## Jeudi 23

- 9h30 **Découvertes nature à vélo**
- 10h **Marche en conscience**
- 10h30 **Sortie VAE**
- 15h **Rives de l'Eyre**
- 18h30 **Les jeudis de la cave**

\*\*\*\*\*

## Vendredi 24

- 9h **Les visiteurs d'été**

\*\*\*\*\*

## Samedi 25

- 10h **Fleury c'est nous !**
- 19h **Sortie kayak crépusculaire**
- 19 h : **Sortie Galupe**

\*\*\*\*\*

## Lundi 27

- 9h **Accueil naturaliste Pointe du Teich**
- 20h **Les visiteurs du soir**

\*\*\*\*\*

## Mardi 28

- 9h30 **Balade bord de Leyre**
- 20h **Les visiteurs du soir**

\*\*\*\*\*

## Mercredi 29

- 9h **Accueil naturaliste Pointe du Teich**
- 9h **Dune et forêt**
- 17h **Balade contée de Jessica**
- 20h **Les visiteurs du soir**

\*\*\*\*\*

## Jeudi 30

- 9h30 **Découvertes nature à vélo**
- 10h **Marche en conscience**
- 15h **Rives de l'Eyre**
- 18h30 **Les jeudis de la cave**

\*\*\*\*\*

## Vendredi 31

- 9h **Les visiteurs d'été**

En raison de l'épidémie de Covid-19, certaines manifestations prévues cet été pourront être annulées ou décalées. Dans l'attente des informations gouvernementales.

# AOÛT

## Samedi 1<sup>er</sup>

→ 10h **Les trésors de la pointe**  
**Exposition de carnetistes 6<sup>ème</sup> Biennale d'aquarelles**  
 \*\*\*\*\*

## Dimanche 2

**Exposition de carnetistes**  
**6<sup>ème</sup> Biennale d'aquarelles**  
 \*\*\*\*\*

## Lundi 3

**6<sup>ème</sup> Biennale d'aquarelles**  
 → 9h **Accueil naturaliste Pointe du Teich**  
 → 20h **Les visiteurs du soir**  
 \*\*\*\*\*

## Mardi 4

→ 9h30 **Balade bord de Leyre**  
 → 10h30 **Sortie VTT**  
**6<sup>ème</sup> Biennale d'aquarelles**  
 → 20h **Les visiteurs du soir**  
 \*\*\*\*\*

## Mercredi 5

**6<sup>ème</sup> Biennale d'aquarelles**  
 → 9h **Dune et forêt**  
 → 9h **Accueil naturaliste Pointe du Teich**  
 → 17h **Balade contée de Jessica**  
 → 20h **Les visiteurs du soir**  
 \*\*\*\*\*

## Jeudi 6

**6<sup>ème</sup> Biennale d'aquarelles**  
 → 9h30 **Découvertes nature à vélo**  
 → 10h **Marche en conscience**  
 → 10h30 **Sortie VAE**  
 → 15h **Rives de l'Eyre**  
 → 18h30 **Les jeudis de la cave**  
 → 20h **Les visiteurs du soir**  
 \*\*\*\*\*

## Vendredi 7

**6<sup>ème</sup> Biennale d'aquarelles**  
 → 9h **Les visiteurs d'été**  
 \*\*\*\*\*

## Samedi 8

**6<sup>ème</sup> Biennale d'aquarelles**  
 → 10h **Fleury c'est nous !**  
 → 17h **Balade contée de Jessica**  
 \*\*\*\*\*

## Dimanche 9

**6<sup>ème</sup> Biennale d'aquarelles**  
 → 10h **Marche en conscience**  
 → 14h **Accueil naturaliste à Fleury**  
 \*\*\*\*\*

## Lundi 10

**6<sup>ème</sup> Biennale d'aquarelles**  
 → 9h **Accueil naturaliste Pointe du Teich**

→ 19h **Sortie kayak crépusculaire**

→ 19 h **Sortie Galupe**  
 → 20h **Les visiteurs du soir**  
 \*\*\*\*\*

## Mardi 11

**6<sup>ème</sup> Biennale d'aquarelles**  
 → 9h30 **Balade bord de Leyre**  
 → 20h **Les visiteurs du soir**  
 \*\*\*\*\*

## Mercredi 12

**6<sup>ème</sup> Biennale d'aquarelles**  
 → 9h **Dune et forêt**  
 → 9h **Accueil naturaliste Pointe du Teich**  
 → 17h **Balade contée de Jessica**  
 → 20h **Les visiteurs du soir**  
 \*\*\*\*\*

## Jeudi 13

**6<sup>ème</sup> Biennale d'aquarelles**  
 → 9h30 **Découvertes nature à vélo**  
 → 10h30 **Sortie VTT**  
 → 10h **Marche en conscience**  
 → 15h **Rives de l'Eyre**  
 → 18h30 **Les jeudis de la cave**  
 → 20h **Les visiteurs du soir**  
 \*\*\*\*\*

## Vendredi 14

**6<sup>ème</sup> Biennale d'aquarelles**  
 → 9h **Les visiteurs d'été**  
 → 16h30 **P'tit Mercat**  
 \*\*\*\*\*

## Samedi 15

**6<sup>ème</sup> Biennale d'aquarelles**  
 → 10h **Les trésors de la pointe**  
 → 17h **Balade contée de Jessica**  
 \*\*\*\*\*

## Dimanche 16

**6<sup>ème</sup> Biennale d'aquarelles**  
 \*\*\*\*\*

## Lundi 17

→ 9h **Accueil naturaliste Pointe du Teich**  
 → 20h **Les visiteurs du soir**  
 \*\*\*\*\*

## Mardi 18

→ 9h30 **Balade bord de Leyre**  
 → 20h **Les visiteurs du soir**  
 \*\*\*\*\*

## Mercredi 19

→ 9h **Dune et forêt**  
 → 9h **Accueil naturaliste Pointe du Teich**  
 → 17h **Balade contée de Jessica**  
 → 20h **Les visiteurs du soir**  
 \*\*\*\*\*

## Jeudi 20

→ 9h30 **Découvertes nature à vélo**  
 → 10h **Marche en conscience**  
 → 15h **Rives de l'Eyre**  
 → 18h30 **Les jeudis de la cave**  
 → 20h **Les visiteurs du soir**  
 \*\*\*\*\*

## Vendredi 21

→ 9h **Les visiteurs d'été**  
 \*\*\*\*\*

## Samedi 22

→ 10h **Fleury c'est nous !**  
 → 17h **Balade contée de Jessica**  
 → 19h **Sortie kayak crépusculaire**  
 → 19 h **Sortie Galupe**  
 \*\*\*\*\*

## Dimanche 23

→ 19h **Sortie kayak crépusculaire**  
 \*\*\*\*\*

## Lundi 24

→ 9h **Accueil naturaliste Pointe du Teich**  
 → 10h **Atelier Cœur de terre**  
 → 20h **Les visiteurs du soir**  
 \*\*\*\*\*

## Mardi 25

→ 10h **Atelier Cœur de terre**  
 \*\*\*\*\*

## Mercredi 26

→ 9h **Dune et forêt**  
 → 9h **Accueil naturaliste Pointe du Teich**  
 → 10h **Atelier Cœur de terre**  
 → 17h **Balade contée de Jessica**  
 \*\*\*\*\*

## Jeudi 27

→ 9h30 **Découvertes nature à vélo**  
 → 10h **Marche en conscience**  
 → 15h **Rives de l'Eyre**  
 → 18h30 **Les jeudis de la cave**  
 \*\*\*\*\*

## Vendredi 28

→ 9h **Les visiteurs d'été**  
 \*\*\*\*\*

## Samedi 29

→ 10h **Les trésors de la pointe**  
 → 17h **Balade contée de Jessica**  
 \*\*\*\*\*

## Dimanche 30

→ 14h **Accueil naturaliste à Fleury**  
 → 21h **Balade bord de Leyre : chauves souris**  
 \*\*\*\*\*

## Lundi 31

→ 9h **Accueil naturaliste Pointe du Teich**



# Les marchés

## Le Teich

- Samedi matin de 7h45 à 13h30, place du Souvenir.

## Arcachon

- Du lundi au dimanche de 7h30 à 13h, halle Baltart (fermé lundi hors vacances scolaires).
- Mardi de 8h30 à 13h30.
- Le Moulleau marché bio du 4 juillet au 29 août.

## La Teste de Buch

- Du lundi au dimanche de 8h à 13h, rue des halles (fermé le lundi hors saison).

## Cazaux

- Mardi de 8h à 13h, place du général De Gaulle.

## Gujan-Mestras

- Mercredi et samedi de 8h à 12h30, place de la Gare.
- Vendredi de 18h à 22h, pl. de la Claire - du 30/06 au 1/09.

## Biganos

- Dimanche de 8h30 à 12h30, rue Jean Zay.

## Audenge

- Mardi de 8h30 à 12h30, avenue Charles De Gaulle.

## Lanton

- Dimanche de 8h à 13h, rue Téchoueyres, Cassy.

## Taussat

- Mercredi de 8h à 13h, pl. de Courcy du 15 juin au 14 sept.

## Andernos les bains

- Mardi de 8h à 13h, pl de l'étoile
- Vendredi de 8h à 13h, place du 14 juillet.
- Lundi au dimanche de 7h à 13h30 (fermé lundi et mercredi du 1<sup>er</sup> septembre au 30 juin).

## Arès

- Mardi de 7h30 à 13h, pl Weiss.

## Lège

- Samedi de 8h à 13h, centre.

## Claouey

- Lundi au dimanche de 8h à 13h, centre du 17 juin au 17 sept.

## Piraillan

- Lundi au dimanche de 8h à 13h, centre du 24 juin au 3 septembre.

## Cap-Ferret

- Lundi au dimanche de 8h à 13h, centre du 17 juin au 17 sept.
- Mercredi et samedi de 8h à 13h, centre du 21 sept. au 31 mars.

## Salles

- Jeudi et samedi de 8h30 à 12h30, place du champ de foire

## Belin-Beliet

- Vendredi de 8h30 à 12h30

## Le Barp

- Dimanche de 8h30 à 12h30

## Marcheprime

- Samedi de 8h30 à 12h30 - Parc Pereire

## Mios

- Mercredi et dimanche de 8h à 13h – Halle du marché (place Dom. Mayonnade)

## Lacanau de Mios

- Samedi de 8h30 à 12h30 (Place de l'Eglise)



# Téléchargez nos applications

Retrouvez le Bassin d'Arcachon sur votre smartphone ou votre tablette !

Indispensable pour découvrir le territoire, connaître les événements à ne pas manquer, les horaires de marées, les activités...

**QUE FAIRE SUR LE BASSIN ?**  
Aujourd'hui, demain, ce week-end, dans un mois...

TÉLÉCHARGEZ GRATUITEMENT L'APPLICATION «BASSIN D'ARCACHON»

Agenda complet des activités, animations et événements des 10 communes.

BASSIN D'ARCACHON

**-navigation**  
BASSIN D'ARCACHON

- GÉOLOCALISATION
- MÉTÉO & MAREES
- INFORMATIONS PRATIQUES

APPLICATION GRATUITE

NAVIGUEZ EN TOUTE TRANQUILLITÉ SUR LE BASSIN D'ARCACHON

BASSIN D'ARCACHON

**1€** LE VOYAGE  
Valable une heure

**3€** LE PASS LIBERTÉ  
Voyages illimités toute la journée

**APPLICATION**

Télécharger dans l'App Store

DISPONIBLE SUR Google Play

**BUS-BAIA.FR • 0 800 100 937 • f BUS BAÏA**  
BOUTIK' BAÏA 17 RUE FRANÇOIS LEGALLAIS 33260 LA TESTE DE BUCH

## f Un Eyre du Pays

Retrouvez toutes les actions de promotion des communes du Delta de l'Eyre (Le Teich, Biganos, Audenge, Lanton, Marcheprime et Mios) en lien avec l'engagement du Parc Naturel Régional des Landes de Gascogne, de l'Office de Tourisme du Teich et du Cœur du Bassin d'Arcachon en faveur du tourisme durable et de la valorisation sans trace de notre espace naturel.

BASSIN D'ARCACHON  
« WiFi FACILE »

GRATUIT FREE  
ILLIMITÉ UNLIMITED  
SÉCURISÉ SAFE

**80 POINTS WiFi, 1 SEUL BASSIN**  
80 WiFi hotspots, only one bay

ARCACHON | LA TESTE DE BUCH | GOURJAN-MISTRALS | LE TEICH | BIGANOS | AUDENGE | LANTON | ARBRIANOS-LES-BAINS | ARBES | LÈGE-CAP FERRET

www.bassin-arcachon.com

## Le WiFi Territorial

Plus de 80 points WiFi sur les 10 communes du Bassin.

Le Bassin d'Arcachon vous offre un accès WiFi gratuit, illimité et sécurisé pour surfer sur Internet librement dans tous les lieux publics équipés.

## Comment vous connecter ?

- 1/ Activez la fonction WiFi sur votre ordinateur, tablette ou smartphone.
- 2/ Repérez un point d'accès WiFi grâce à sa signalisation. Installez-vous à moins de 50 m.
- 3/ Sélectionnez le réseau « WiFi\_Bassin\_Arcachon » et validez votre choix.
- 4/ Lancez votre navigateur web (Safari, Google Chrome...) : il se connecte automatiquement au portail d'accueil.
- 5/ Saisissez votre e-mail ou utilisez votre compte Facebook, Twitter ou Google et acceptez les conditions d'utilisation
- 6/ Vous pouvez désormais surfer sur Internet en illimité, gratuitement et en toute sécurité !

## Surfez malin !

Le réseau WiFi\_Bassin\_Arcachon se souvient de vous ! La connexion se fera automatiquement sur le même appareil chaque fois que vous serez à proximité d'une de nos bornes WiFi, quelle que soit la commune du Bassin. Pensez à relancer votre navigateur.

## Assistance technique au :

+33 (0)9 72 12 27 24 (Prix d'un appel local)  
Du lundi au vendredi de 8h à 18h

## Plus de détails sur :

<http://assistance.2isr.fr>

## Vos points d'accès WIFI au Teich :

L'Office de Tourisme, Le Port au niveau de la baignade aménagée, la salle polyvalente, la Mairie, la Réserve Ornithologique et la salle culturelle l'Ekla.



# Office de Tourisme du Teich

## Une équipe à votre écoute

**Anthony Favier**  
Webmaster  
Community manager

**Sandra Bonnelie**  
Directrice

**Gwendoline Fernandes**  
Conseillère en séjour  
Responsable relations partenaires

**Laurence Beck**  
Conseillère en séjour  
Responsable logistique

**Sandrine Ledru**  
Responsable qualité et itinérance



### Notre partenaire

#### **Carrefour City, ambassadeur du territoire et relais de l'information touristique.**

En dehors des horaires d'ouverture de l'Office, retrouvez nos brochures et tous les bons conseils auprès de Caroline et de Stéphane.

Carrefour City, votre épicerie au Teich

41, avenue de la Côte d'Argent 33470 Le Teich

Tél. +33 (0)5 56 83 56 73

Ouverture : Du lundi au samedi de 7h à 22h - Dimanche de 9h à 13h

# Les Offices de Tourisme du Bassin d'Arcachon

## Arcachon expansion

22 boulevard du Général Leclerc  
33120 ARCACHON  
+33 5 57 52 97 97 +33 5 57 52 97 75  
tourisme@arcachon.com

## Office de Tourisme de La Teste-de-Buch

13 bis rue Victor Hugo  
33164 LA TESTE-DE-BUCH  
+33 5 56 54 63 14  
info@tourisme-latestedebuch.fr

## Gujan-Mestras

37 avenue de Lattre de Tassigny  
33470 GUJAN-MESTRAS  
+33 5 56 66 12 65  
otgujan@wanadoo.fr

## Cœur du Bassin d'Arcachon

(Pour les communes de Biganos, Mios, Marcheprime, Audenge, Lanton)  
Route du Stade  
33138 LANTON  
+33 5 57 70 67 56  
info@tourisme-coeurdubassin.com

## Arès

Place Weiss  
33740 ARES  
+33 5 56 60 18 07  
info@ares-tourisme.com

## Andernos

Esplanade du Broustic  
33510 ANDERNOS-LES-BAINS  
+33 5 56 82 02 95  
tourisme@andernoslesbains.fr

## Lège-Cap-Ferret

1 avenue du Général de Gaulle  
33950 LEGE-CAP-FERRET  
+33 5 56 03 94 49  
info@lege-capferret.com







## La Marque BA



B'A, c'est quoi ?

Avez-vous remarqué les totems B'A sur les ronds-points des communes du Bassin ?

Vous passez devant, mais au fait qu'est-ce que cela signifie ?

B'A = Bassin d'Arcachon !

Le B'A est l'emblème de la marque territoriale « Bassin d'Arcachon », portée par les 10 communes du Bassin, et plus de 750 entreprises partenaires.

Parce que le Bassin d'Arcachon n'est pas uniquement une magnifique destination touristique, la marque B'A a été créée avec l'ensemble des forces vives du territoire pour valoriser le Bassin dans sa globalité : un territoire à découvrir, à vivre, à travailler, et à préserver !

C'est la mise en avant de toute la diversité de nos savoir-faire et surtout de l'envie de le protéger et de le préserver !

Être partenaire B'A...

C'est agir pour le Bassin ! L'occasion pour les entreprises et les acteurs publics de transformer leur fierté d'appartenance, en « Bonnes Actions » pour le territoire !

C'est quoi une « Bonne Action B'A » ?

Toute action bienveillante qui dynamise l'économie locale par la formation, le management, l'innovation, une initiative en faveur de la préservation de notre territoire, une action qui favorise l'économie circulaire, le « consommer local », la mobilité douce, la promotion d'un Bassin des 4 saisons...

En résumé, la marque c'est un engagement collectif, un partage de valeurs... mais surtout une envie de faire !



Pour plus d'infos : [www.bassin-arcachon.com](http://www.bassin-arcachon.com)

## 50 nuances d'Huîtres... humm !

Les huîtres du Bassin d'Arcachon, vous les connaissez et vous les aimez n'est-ce pas ? En été, en terrasse accompagnées d'un petit verre de rosé ou de vin blanc, ou pendant les fêtes de fin d'année... Mais savez-vous qu'il y a mille et une façons de les déguster ? Mille et une, façon de parler, mais 50 au moins c'est certain, et vous les faire découvrir toutes, c'est le pari fou que se sont lancés les partenaires de la marque territoriale B'A. Restaurateurs, ostréiculteurs et professionnels du tourisme vous révèlent, le temps d'une escapade les plus belles nuances de l'huître.

### Comment ça marche ?

Il suffit de récupérer un passeport « 50 nuances d'huîtres » dans votre office de tourisme. A chaque passage chez l'un des partenaires participants vous le faites tamponner. Il y a une nuit de rêve sur un bateau emblématique du Bassin d'Arcachon à gagner !!! Le passeport est valable 2 ans, à vous de jouer !

# Billetterie en vente à l'OT

## Informations et réservations :

Office de Tourisme : +33 (0)5 56 22 80 46

## Visites guidées :

### Les rives de l'Eyre avec Jean Lannes (p. 7)

D'avril à octobre

Les jeudis à 15h sur réservation - Durée de 2 à 3h

7,5€ par pers. / Gratuit -12 ans

Mini 5 personnes payantes

### La Dune du Pilat avec Jean Lannes :

D'avril à septembre Tous les mercredis à 9h  
sur réservation - Durée 4/5h

7,5€ par pers. / Gratuit -12 ans / Mini 5 pers. payantes

### Fleury c'est nous avec Béatrice Lafourcade

De 10h à 12h les 13 juin, 27 juin, 11 juillet, 25 juillet,  
8 août, 22 août, 5 septembre, 19 septembre

Mini : 5 pers / Maxi : 15/18 pers.

Adulte 7€ /pers. - Enfant gratuit jusqu'à 12 ans

### La pointe aux trésors avec Béatrice Lafourcade

De 10h à 12h. les 6 juin, 20 juin, 4 juillet, 18 juillet, 1<sup>er</sup> août,  
15 août, 29 août, 12 septembre, 26 septembre.

Pendant les vacances scolaires de février, de Pâques  
et de la Toussaint : tous les mercredis de 14h à 16h.

Mini : 5 pers. / Maxi : 15/18 pers.

Enfants de 4 à 16 ans : 7.50€/pers

Gratuit pour les enfants de moins de 4 ans

### Balades contées avec Jessica Bourcillier

Partez avec vos enfants en balade avec Jessica et  
laissez-vous conter l'histoire des « trésors du Bassin ».

Toute l'année dès 5 ans. Réservation Office de tourisme.  
Les mercredis et samedis à 17h sur réservation.

5 € / personne / 12 pers. max.

### Balade en bateau électrique sans permis sur le Delta de l'Eyre

#### Sorties crépusculaires durée 1h

Les 11 juillet, 25 juillet, 10 août, 22 août, 23 août.

Mini : 5 pers / Maxi : 7 pers

13,20 €/pers

#### Sorties groupées à la marée durée 1h

Mini : 5 pers / Maxi : 7 pers

Tarifs : 13,20 € /personne

### Sorties relaxation sonore

Une balade complète avec un trajet en bateau  
électrique sans permis jusqu'à une petite plage  
préservée, initiation à la relaxation sonore avec  
Béatrice et retour à pied sur le sentier du littoral.

Durée 2h - Mini : 5 pers / Maxi : 13 pers

Tarifs : 27,5 € /pers

### Itinérance en canoë avec Fl'eau

#### Escapade cistude

Balade en canoë 2/3 h en fin de journée sur L'Eyre  
avec dégustation d'huitres et un verre de vin à l'arrivée  
au bord de la rivière.

Mini : 2 pers / Maxi : 12 pers

Tarif : 30 € /pers

#### Escapade Libellule

Deux jours/une nuit en itinérance sur la Leyre, en  
canoë traditionnel canadien.

Mini : 2 pers / Maxi : 12 pers

Tarif : 155 € / pers (dégressif)

### Tour du Bassin à vélo – Formule mouette

Trois jours, deux nuits en itinérance à vélo autour du  
Bassin d'Arcachon

Mini : 2 pers / Maxi : 6 pers

Tarif : 280 € / pers

### Sorties en canoë et Kayak avec Kayaktrip

Sortie crépusculaire en kayak. Au départ du port du Teich,  
vous partez à la découverte du delta de la Leyre encadré  
et accompagné d'un moniteur diplômé et passionné.

#### Sorties crépusculaires de 19h à 21h

Les 11 juillet, 25 juillet, 10 août, 22 août, 23 août.

Mini : 1 pers / Maxi : 15 pers

28 € /personne à partir de 12 ans.

14 € par enfant de 8 à 12 ans sachant nager (max 5  
enfants par balade)

### Balades en galupe avec Lou Batel'Eyre

Une balade guidée et contée dans une embarcation  
traditionnelle à fond plat.

#### Sorties crépusculaires

De 19h30 à 21h au départ du port du Teich les 8 juillet,  
11 juillet, 22 juillet, 25 juillet, 10 août et 22 août

Mini : 4 pers / Maxi : 6/8 pers

18 € /pers dès 12 ans - 9 € / enfant - 12 ans

### Initiations à la photo pro avec Philippe Hedeline

Partez 3h sur terre ou sur l'eau et revenez avec des  
clichés et des conseils de pro !

#### Balade « Atelier photo sur terre »

Durée 3h - Mini : 4 pers / Maxi : 6 pers

Tarif : 20 € /pers à partir de sept ans

#### Balade « Atelier photo sur l'eau »

Durée 3h - Mini : 4 pers / Maxi : 6 pers

Tarif : 30 € /pers à partir de huit ans

### Balades guidées en VTT avec Jean-Claude Courtot

#### Balade VTT

Les 9/07, 21/07, 04/08 et 13/08/2020 de 10h30 à 12h30

Mini : 4/5 pers / Maxi : 15/18 pers

5 € /personne à partir de 12 ans.

Casque obligatoire. Location de vélo possible auprès  
d'Insercycles (en sus)

#### Balades VAE !

Les 23 juillet et 6 août 2020 de 10h30 à 12h30

Mini : 5 pers / Maxi : 15/18 pers

5 € /pers à partir de 16 ans.

Casque obligatoire. Location du vélo électrique en sus  
auprès d'Insercycles.





## Transports

### Tickets Baïa

Ticket Baïa à l'unité : 1€

Carnet de 10 tickets (Pass Baïa 10) : 8€

Pass liberté (Ticket 1 jour illimité) : 3€

### Balade en bateau

#### UBA (Union des Bateliers Arcachonnais)

##### Grand tour de l'île aux oiseaux

2h de balade commentée

Adultes : 17 €

Junior (4 à 12 ans) : 12 €

Enfants (moins de 4 ans) : 3 €

et du 4 juillet au 6 septembre :

Adultes : 19 €

Junior (4 à 12 ans) : 14 €

Enfants (moins de 4 ans) : 3 €

##### Balade vers l'île aux oiseaux :

Adultes : 12,50 €

Junior (4 à 12 ans) : 8,50 €

Enfants (moins de 4 ans) : 2 €

##### La Littorale

2h30 de balade commentée

Adultes : 25 €

Junior (4 à 12 ans) : 17 €

Enfants (moins de 4 ans) : 5 €

## Loisirs

### Bassin Aventures

Parc accrobranche à découvrir en famille ou entre amis sur le Bassin d'Arcachon. 24 parcours, cabanes perchées, catapulte géante, quick jump, ninja run et parcours d'orientation.

Profitez de tarifs préférentiels en passant par l'Office de Tourisme du Teich !

Tarifs :

Billet 3-4 ans : 7.20€ au lieu de 8 €

Billet 5-6 ans : 11.70 € au lieu de 13 €

Billet 7-8 ans : 14.40 € au lieu de 16 €

Billet + de 10 ans : 18.90 € au lieu de 21 €

### Zoo du Bassin d'Arcachon

Avec plus de 800 animaux, 22 hectares de forêt et 4 km de visite, le zoo du Bassin d'Arcachon vous fait découvrir des animaux rares et d'exception...

Durant la saison, de nombreuses animations vous attendent.

Tarifs :

- Adulte : 22 € (à partir de 12 ans)

- Enfant : 15 € (3 à 11 ans inclus)

### Aqualand

Le plus grand parc aquatique de la côte Atlantique. Parents, enfants, adolescents, pour vous des attractions uniques dans un parc arboré de 6 hectares ! Sensations, détente, vagues, piscine, plages et paillotes sous les palmiers, une journée de vacances inoubliable.

Billet individuel Adulte (+ de 10 ans) : 28 €

Billet individuel Enfant (de 5 à 10 ans & Senior +65 ans) : 21,50 €

Billet individuel Mini (de 3 à 4 ans) : 10,50 €

Pack Friendly (billet pour 4 personnes) : 95 €

### Escapades musicales

Informations : +33 (0)5 56 22 80 46

# VOYAGEZ L'ESPRIT LÉGER

AVEC

**baïa**

LE RÉSEAU DE TRANSPORT  
DU SUD BASSIN

IB'A



Navette

LA RÉSERVE  
ORNITHOLOGIQUE  
DU TEICH



Bus



LA DUNE DU PILAT



LES PARCS AQUALAND  
ET COCCINELLE



Train



LES PORTS  
ET BORDS  
DU BASSIN



Bateau

1€

LE VOYAGE valable une heure

3€

LE PASS LIBERTÉ voyages illimités toute la journée

6€

LE PASS LIBERTÉ + voyages illimités pendant 3 jours

[www.bus-baia.fr](http://www.bus-baia.fr) ♦ 0 800 100 937 ♦ Bus Baïa  
**Boutik' Baïa** 17 rue François Legallais 33260 La Teste de Buch

COBAS



Communauté d'Agglomération  
Bassin d'Arcachon Sud



transdex URBAIN  
BASSIN D'ARCACHON



# Déplacez-vous sur le Bassin d'Arcachon

