



Vos
RENDEZ-VOUS
_____ avec la _____
LA GRUE CENDRÉE

The Common Crane 



CARTE D'IDENTITE

Plumage : d'un gris presque uniforme, rehaussé de blanc et de noir sur le cou et la tête, elle arbore également une petite zone dénudée et rouge sur le sommet du crâne, qui peut se gonfler et devenir très apparente à la moindre excitation. Les jeunes sont plus petits et bruns.

Plumage : with steady grey feathers enhanced with black and white on the neck and head, it also shows a naked red area at the top of the head, which can swell and become quite noticeable at the slightest stimulation. Youngs are slightly smaller and chestnut.

Ne pas confondre

Do not confuse

BEAUCOUP D'AUTRES OISEAUX FRÉQUENTENT CES PAYSAGES. POINTEZ VOTRE REGARD VERS LE COU, LES PATTES ET LES AILES POUR LES DIFFÉRENCIER.

Not to confuse Many other birds frequent this landscape.

Look at the neck, legs and wings to make the difference.



GRUE CENDRÉE

GRAND CORMORAN

HÉRON CENDRÉ

OIE CENDRÉE



Tourbières et marais pour dormir et champs moissonnés et cultivés pour se nourrir.

Wetlands and marshes to sleep and cultivated and harvested cereal's fields to find food.



Menaces : la destruction de leur habitat, l'évolution des pratiques agricoles, l'utilisation de pesticides, les collisions avec les lignes électriques, la réduction des zones humides...

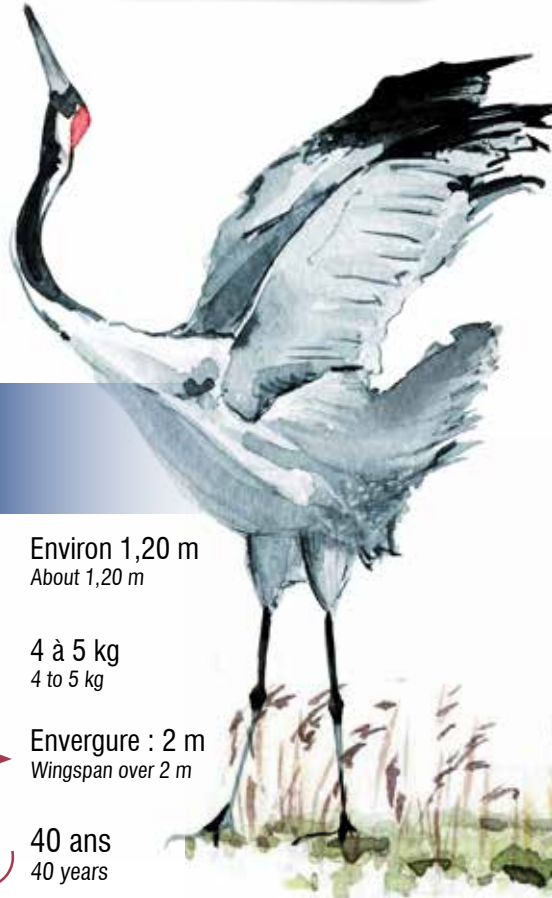
Threats : destruction of its habitat, the evolution of the agricultural practices, the use of pesticides, collisions with electric lines, wetland reduction...

La Grue cendrée

The common crane

C'EST L'UN DES PLUS GRANDS OISEAUX PROTÉGÉS EN EUROPE

It's one of the biggest protected birds in Europe



Environ 1,20 m
About 1,20 m



4 à 5 kg
4 to 5 kg



Envergure : 2 m
Wingspan over 2 m



40 ans
40 years



Céréales (maïs), racines, plantes, insectes, etc
Cereals (maize), roots, plants, insects, etc.

Les *Landes de Gascogne* une terre d'accueil pour *les Grues cendrées*

L'histoire de la Grue cendrée dans les Landes de Gascogne n'est pas un phénomène récent. Nombreux sont les témoignages de Félix Arnaudin, ethnologue landais, qui attestent de la présence de cet oiseau au XIXe siècle. Les Grues avaient l'habitude de faire escale dans les zones de landes humides de la région et une partie d'entre elles passait l'hiver sur place. La plantation systématique des pins au détriment de la lande rase à partir de 1857 impulsée par Napoléon III allait réduire considérablement les zones d'accueil de ces migrateurs qui durent poursuivre leur périple jusqu'en Espagne.

Dans les années soixante-dix, la maïsiculture progresse, permettant ainsi un séjour favorable pour les Grues. Elles profitent aussi des refuges constitués par deux grandes zones humides (le Camp du Poteau à Captieux et la réserve naturelle d'Arjuzanx). Ainsi, depuis les années quatre-vingt les Landes de Gascogne constituent une zone d'hivernage importante en Europe, évitant aux oiseaux le franchissement des Pyrénées. Durant l'hiver dernier, près de 71 000 Grues ont séjourné dans les Landes de Gascogne.



De longs voyages

Les Grues cendrées se reproduisent dans le nord de l'Europe, en Scandinavie principalement. Au début de l'automne, elles se rassemblent en grandes troupes et entament un long voyage qui les conduira vers le sud, traversant la France en diagonale.

Après plusieurs étapes, certaines acheveront leur périple dans les Landes de Gascogne où elles passeront l'hiver alors que d'autres poursuivront leur chemin jusqu'en Espagne.



Landes de Gascogne, a greeting area for common cranes

The history of the common crane in "Landes de Gascogne" is not a recent phenomenon. Numerous are the evidence of Félix Arnaudin, local ethnologist, who manifested the presence of this bird in XVIIIe century. The cranes used to stop in the wetlands of this region and most of them stayed here for the winter. The systematic plantation of pine trees since 1857, due to Napoleon III, reduced cranes' favourite habitat, so they flew to Spain.

In the 70's, the culture of cereals like maize develops, allowing a favourable stay for common cranes. Here they enjoy the shelter granted by two large wet areas (the military camp of Captieux et the Reserve of Arjuzanx).

The Landes de Gascogne have thus, become the densest wintering area in France, sparing the birds the dangerous crossing of the Pyrenees. 71 000 cranes stayed here in last winter.

A long journey Cranes breed in northern Europe, mainly in Germany and Scandinavia. At the beginning of autumn they gather in large flock and start a long journey which takes them through France. After several stops some of them end their journey in Landes de Gasocogne where they remain during the winter whereas others go to Spain.





Vos Rendez-vous avec la Grue cendrée



DEVENEZ «ÉPICURIEN DE NATURE» EN SUIVANT UNE VISITE ACCOMPAGNÉE PAR DES ORNITHOLOGUES PASSIONNÉS



Quelques Conseils pour vos sorties



Des moyens optiques et des guides d'information sont mis à votre disposition. Mais n'hésitez pas à emporter vos propres jumelles et pensez à vous vêtir en fonction des conditions du moment.



La Grue cendrée, au même titre que toute la faune sauvage, reste une espèce farouche et imprévisible. Bien que nos spécialistes passionnés sachent les appréhender au mieux, il reste toujours une part d'imprévu concernant leur présence. Merci de votre compréhension.



Ces sorties sont recommandées à partir de 10 ans, dans la mesure où les enfants possèdent un équipement de saison. Un long moment est consacré à l'observation en position statique.



DE DÉBUT NOVEMBRE JUSQU'À FIN FÉVRIER | À ARJUZANX

Visites guidées

. Visites guidées à la réserve le matin

Les lève-tôt pourront assister depuis la tour d'observation, à l'envol des Grues qui, après leur nuit, regagnent en petits groupes leurs zones d'alimentation. Moments magiques du jour qui se lève au son des chants des Grues. La visite se déroule tous les matins sauf lundi et jeudi, jours de comptage.

. Visites guidées à la réserve le soir

En fin de journée, le retour de milliers de Grues en vols innombrables vers la réserve est époustoufflant. Petits et grands, amateurs et initiés, passionnés de nature... vivront depuis la tour d'observation ce spectacle jusqu'au crépuscule. La visite se déroule tous les soirs.

. Sorties photos

Les instants intimes du réveil des Grues pourront se vivre à l'aube depuis l'affût des Armayans. Une vision mémorable d'un spectacle à saisir dans un boîtier photo. Les sorties ont lieu, le matin, tous les mercredis et les dimanches 10 et 24 novembre ; 8 et 22 décembre ; 5 et 19 janvier ; 2 février. Groupe de 4 pers. Maxi.

NOUVEAUTÉ 2019

Sur réservation, les plus passionnés pourront accompagner un garde-naturaliste lors d'un suivi scientifique et contribuer à la connaissance des Grues (comptage, recherche d'oiseaux bagués...). Prêt du matériel d'observation. Pique-nique non fourni.

Observation depuis la tour : 6.60 € par adulte et 3.60 € par enfant (6-16 ans), gratuit pour les moins de six ans - Tarif réduit : 5.40 € pour les groupes, les résidents des gîtes de la Réserve et les détenteurs du Carnet d'hôte du Parc naturel régional. 18 pers. Maxi. RDV à la Maison de site. Ce centre de découverte est ouvert pendant la saison des Grues tous les jours de 10h à 12h30 et de 13h30 à 17h.

Les curieux pourront aussi se promener sur les sentiers de découverte en libre accès et, en particulier, le sentier « Peuple des Grues », sur la rive Menjuc du lac d'Arjuzanx. Balade enchantée quand passent les Grues. Sortie photos : 18 € (à partir de 16 ans), 4 pers. maxi.

Réservation obligatoire : Réserve d'Arjuzanx. ☎ 05 58 08 11 52 - contact@reserve-arjuzanx.fr- www.reserve-arjuzanx.fr



L'équipe d'Arjuzanx

Portrait d'ornitho

QUI SONT LES GARDES NATURALISTES DE LA RÉSERVE D'ARJUZANX ?

« Diverses ambiances et lieux sont proposés dans la réserve naturelle d'Arjuzanx pour contempler les Grues cendrées et les découvrir accompagnés par les gardes naturalistes. Nous sommes une équipe de 8 hommes et femmes engagés dans la protection de la nature. Notre équipe est riche des compétences plurielles du fait des missions multiples qui font notre quotidien mais aussi des spécialités, faisant de chacun de nous, un expert qui agit pour la protection de la biodiversité. Tout naturellement, les Grues occupent une place particulière dans notre cœur. L'espèce est emblématique de la réserve. Nous connaissons les détails de vie de cet oiseau, que nous observons, étudions et protégeons depuis plus de 15 ans. Nous avons plaisir à partager notre passion et à transmettre notre savoir à ceux que nous rencontrons. »



1^{ER} DÉCEMBRE 2019

À LACANAU



« L'arrivée des Grues cendrées »

Novembre et décembre marquent le début de l'hivernage des Grues. Nous vous invitons à venir accueillir les premières Grues cendrées qui font leur arrivée sur l'étang de Cousseau. Accompagnés d'un garde, venez découvrir et observer cet oiseau majestueux. La balade se terminera devant le spectacle des Grues rentrant sur la réserve naturelle.

Rendez-vous : fixé la veille de la sortie par téléphone. Groupe limité à 20 personnes. Durée : de 14h30 à 17h30

Tarif : 5€/adulte - 2€/enfants (de 10 à 16 ans), sortie à partir de 10 ans.

☎ Inscription : Office du Tourisme Médoc Atlantique : 05.56.03.21.01



15 DÉCEMBRE 2019 ET 12 JANVIER 2020

À CAPTIEUX



"Petit déjeuner chez la "dame grise"

Assistez au lever des Grues en partageant un petit déjeuner dans les brumes du petit matin. Retrouvez-les ensuite sur les champs environnants en compagnie d'Olivier Vidal du Parc naturel régional des Landes de Gascogne. Toilettes, parades et autres gestuelles à observer à la lunette.

Départ : à 7h lieu de rendez-vous donné à la réservation.

Durée : 4h30 à 5h. Places limitées à 15 personnes.

Tarifs : 13 € par adulte et 8,50 € par enfant (petit-déjeuner compris).

Prêt de matériel d'observation.

Réservation obligatoire : Maison de la Nature du Bassin d'Arcachon

☎ 05 24 73 37 33- maison-nature-canoe@parc-landes-de-gascogne.fr

 **8 DÉCEMBRE ET TOUS LES JOURS DU 22 AU 29 DÉCEMBRE 2019 / 5,12, 19 ET 26 JANVIER / 2,9 ET 16 FÉVRIER 2020**

À SABRES //

Une matinée en famille avec la Grue cendrée

Découverte des Grues cendrées avec vos enfants. Observation des Grues lorsqu'elles se nourrissent sur les champs en compagnie d'un ornithologue qui observe, parle des Grues et les fait découvrir au public depuis plus de 20 ans.



Prêt de jumelles, longues vues. Sorties réalisées à partir de 10 pers.

Déplacement en voiture sur les zones d'observation. RDV et départ : 10 h du parking de la salle des fêtes de Sabres
Durée : 2h30 de 10h à 12h30 - Tarifs : 10 € par adulte et 8 € par enfant (6-16 ans)

 **Renseignements et réservation :**
Jérôme Beyaert : 06 80 94 54 02
jerome.beyaert@neuf.fr

 **17 NOVEMBRE, 8 DÉCEMBRE ET TOUS LES JOURS DU 22 AU 29 DÉCEMBRE 2019 / 5,12, 19 ET 26 JANVIER / 9 ET 16 FÉVRIER 2020** | **À SABRES, CAPTIEUX** //

« Goûter avec les Grues cendrées »

Durant un après-midi, venez observer et découvrir les Grues cendrées sur le plateau landais en compagnie d'un ornithologue qui observe, parle des Grues et accompagne des groupes depuis plus de 20 ans. L'après-midi se déroule en 3 temps. Un temps d'observation et de recherche des Grues sur les zones d'alimentation, un moment de partage autour d'une boisson chaude (thé, café, jus de fruit et encas) puis observation des Grues rentrant au dortoir.



Déplacement en voiture sur les zones d'observation. Prêt de jumelles, et longue vue. Rdv et départ : 14h église de Captieux ou salle des fêtes de Sabres
Durée : 4h de 14h à 18h


Tarifs : 12 € par adulte et 10 € par enfant (6-16 ans)

 **Renseignement et réservation :**
Jérôme Beyaert au 06 80 94 54 02
jerome.beyaert@neuf.fr



Des visites à la carte

Jérôme BEYAERT, Ornithologue naturaliste, est à votre disposition pour découvrir la Grue cendrée sur le plateau landais de Captieux à Arjuzanx. Visites possibles en anglais.

Tarifs : 150 € la demi-journée - 300 € la journée
 06 80 94 54 02



Portrait d'ornitho

Jérôme Beyaert

« Tombé dans le chaudron ornithologique très jeune, j'ai décidé de travailler en lien direct avec la nature.

L'ornithologie devient une passion... et mon temps libre est dédié aux sorties de groupes ou en individuel.

Je migre vers le sud-ouest pour travailler en tant que guide à la Réserve ornithologique du Teich pendant 8 ans dans le Bassin d'Arcachon, puis à la LPO Aquitaine pendant 5 ans avec diverses missions comme l'éducation à l'environnement, les suivis de site d'oiseaux migrateurs. D'autres passions nature m'animent : la mammalogie (Loutre d'Eurasie, chiroptères...) l'entomologie (odonates, papillons...) et la montagne avec sa faune et sa flore.

Mon créneau, aujourd'hui ? Partager des moments de nature privilégiés et modifier les regards, réapprendre à prendre le temps et contempler... »

Jérôme Beyaert,
Guide ornithologue



« Le réveil des Grues cendrées »

Novembre et décembre marquent le début de l'hivernage des Grues. Nous vous invitons à venir voir le réveil des Grues au cœur de l'hivernage et de voir le marais laisser partir ces milliers de Grues tous les matins vers leur zone de

gagnage à la réserve naturelle de Cousseau. Accompagnés d'un garde, venez découvrir et observer cet oiseau majestueux. Débutant de nuit, la balade vous fera découvrir le marais sous une ambiance acoustique inédite. **Rendez-vous fixé la veille de la sortie par téléphone - Durée : de 7h30 à 11h - Tarif : 5€/adulte- 2€/enfants (de 10 à 16 ans). A partir de 10 ans, groupe limité à 20 pers.**

Inscription auprès de l'Office du Tourisme Médoc Atlantique : 05.56.03.21.01

« En charge de l'animation sur la réserve de Cousseau, je suis et étudie les oiseaux sur la réserve naturelle nationale de l'étang de Cousseau. Ma présence comme celle de mes collègues, a pour but de gérer et d'étudier l'écosystème des marais médocains et donc entre autres suivre la réponse de l'avifaune sauvage à la renaturation de ces milieux. La Grue cendrée fait partie des oiseaux migrateurs qui profitent de ces milieux humides. Nous suivons la migration et l'hivernage de ces grands voiliers, avec un comptage tous les 15 jours sur le dortoir de la réserve.

Les sorties et accueils postés, que nous réalisons sur cet espace préservé, ont pour but de montrer l'intérêt de renaturer ces milieux humides. Parmi les nombreuses espèces qui utilisent la réserve, la Grue cendrée nous fournit un magnifique spectacle au cœur du Médoc chaque hiver. »

Vincent Rocheteau, réserve naturelle de Cousseau



Portrait d'ornitho
Olivier Vidal

« Depuis 25 ans, je partage ma passion pour les oiseaux. Mon «terrain de jeu» préféré est le delta de la Leyre et la réserve ornithologique du Teich. Mais j'aime faire découvrir les richesses qui se cachent derrière l'apparente forêt de pins. Pour moi il n'y a pas meilleur endroit pour apprendre que le terrain. »

Olivier Vidal, Maison de la Nature du Bassin d'Arcachon, PNR Landes de Gascogne



Portrait d'ornitho

Vincent Rocheteau

Des lieux d'observation en accès libre

À ARJUZANX, OBSERVATOIRES DE :

- Bedade (-0.8530472/43.9915309), à privilégier pour assister au lever des Grues
- de la Porte de Villenave (-0.847852/43.988007), à privilégier pour assister au coucher des Grues

À CAZALIS, POINT D'OBSERVATION :

(-0.424580/44.312896)
Deux balades possibles pour s'y rendre :
-se garer à 1km de l'observatoire afin de ne pas effrayer les oiseaux, puis s'acheminer tranquillement jusqu'à l'observatoire
-au départ de l'Auberge de Cazalis, à pied, en vit ou à cheval, parcourez 7km à travers la lande en suivant les panneaux 'point d'observation des Grues cendrées'



Portrait d'ornitho

Angel Martinez

« Ma passion pour la nature m'a amené à m'intéresser l'hiver à la présence de la Grue sur notre territoire. L'organisation de séjours et l'accueil du touriste, avec une vision intimiste, m'a permis de rencontrer des passionnés, et m'a conduit à m'investir personnellement dans le comptage et le suivi annuel de ces échassiers. »

Angel Martinez,
PNR Landes de Gascogne



Portraits de deux ornithos

engagées auprès de la TPO
(Tigue pour la Protection des Oiseaux)



« Issue d'une formation environnementale (Master d'Écologie Humaine), j'ai la conviction que notre relation à l'environnement va évoluer, et que l'éducation est un vrai levier pour cela. J'ai à cœur d'échanger avec petits et grands et de transmettre au mieux cet émerveillement qui naît du contact avec la nature. »



Chloë Bizien



Lucie Fuentes

« Sensibilisée très jeune à l'écologie, je me suis orientée vers une Licence professionnelle Biologie Appliquée aux Écosystèmes Exploités. L'envie de transmettre m'est venue suite à un Service civique à la LPO où j'ai eu l'occasion d'animer plusieurs Temps d'Activités Péri-scolaires dans plusieurs écoles. L'éducation à l'environnement est devenue un sujet d'actualité, pour le bonheur de tous. »



12 ET 26 JANVIER 2020 | À LACANAU



« Les Grues cendrées, au cœur de l'hivernage »

Des milliers de Grues passent l'hiver dans les marais de la réserve naturelle de Cousseau. Un garde vous ouvre les portes de cette zone protégée et habituellement inaccessible au public. Vous assisterez au retour des Grues sur leur dortoir en fin de journée.

Durée : 14h30 à 17h30 - Tarif : 5 €/adulte- 2 €/enfants (de 10 à 16 ans) - A partir de 10 ans, groupe limité à 20 pers.

Inscription auprès de l'Office du Tourisme Médoc Atlantique : 05.56.03.21.01



12 JANVIER 2020 | À SABRES



« Journée dans l'intimité de la Dame Grise »

Suivez Angel Martínez, animateur nature du Parc pour une approche intimiste en minibus (max 8 personnes) de cet oiseau farouche. En toute discrétion vous les observerez se nourrir et se déplacer et vous découvrirez un lieu exclusif de sommeil, avant qu'elles ne l'investissent à nouveau pour la nuit. Déjeuner traditionnel dans un restaurant local.

Départ : Lieu de RDV fixé la veille de la sortie par téléphone.

Durée : une journée de 9 h à 17 h 30 - Tarif : 40 € / adulte (déjeuner compris)

Renseignements et inscriptions avant le vendredi 10 janvier : 05 57 71 99 99 / 06 73 10 90 31



2 FÉVRIER 2020 | À BOURIDEYS



« Grue cendrée et gastronomie landaise »

Accompagné d'une ornithologue de la LPO, vous observerez les « dames grises » sur leurs lieux d'approvisionnement à Captieux, Bourideys, Solférino et à leur retour spectaculaire aux dortoirs. Déjeuner aux saveurs du terroir à l'Auberge de la Haute-Lande à Bourideys.

Départ : 10h00 devant l'église de Bourideys

Durée : 1 journée. Places limités à 40 personnes, covoiturage organisé sur place.

Tarifs : 40 €/pers. (visite et déjeuner).

Réservation obligatoire : 05 56 91 33 81 - lucie.fuentes@lpo.fr - www.lpoaquitaine.org



16 FÉVRIER 2020 | À LACANAU

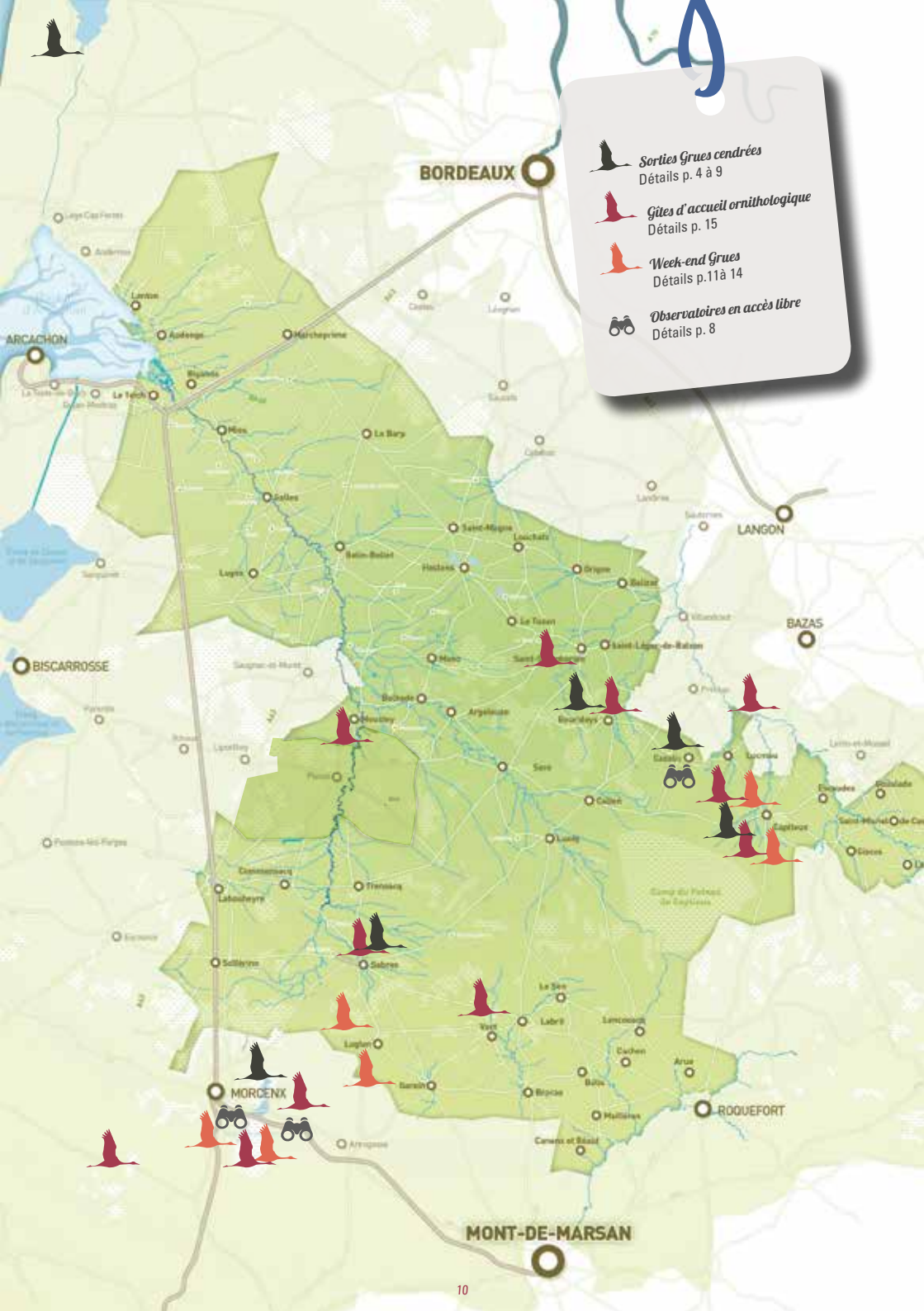


« Bon voyage Dame grise »

Le marais s'agite, des silhouettes grises dansent dans la brume, l'envol des Grues est arrivé. En février les marais de la réserve naturelle de Cousseau se vident peu à peu de ces grands oiseaux, qui partent pour rejoindre le nord de l'Europe. Avant le départ en migration, un garde vous accompagne dans les marais de la réserve naturelle pour souhaiter un bon voyage aux Grues. Venez participer à l'agitation du départ !

Durée : 15h00 à 18h Tarif : 5€/adulte- 2€/enfants (de 10 à 16 ans), sortie à partir de 10 ans.

Inscription auprès de l'Office du Tourisme Médoc Atlantique : 05.56.03.21.01



BORDEAUX

ARCACHON

BISCARROSSE

LANGON


BAZAS

MORCENX

MONT-DE-MARSAN

ROQUEFORT

 *Sorties Grues cendrées*
Détails p. 4 à 9

 *Gîtes d'accueil ornithologique*
Détails p. 15

 *Week-end Grues*
Détails p.11 à 14

 *Observatoires en accès libre*
Détails p. 8

Vos *Week-end* avec la *Grue cendrée*



VIVEZ UNE ESCAPADE ÉCO-POSITIVE EN COMPAGNIE D'ORNITHOLOGUES ET D'ACCUEILLANTS QUI AURONT À CŒUR DE VOUS PARLER DE LEUR PASSION POUR CET OISEAU.

Retrouvez toutes nos propositions de séjours sur :
WWW.GRUESLANDESDEGASCOGNE.COM



10, 11 & 12 JANVIER 2020 À LUGLON

Rencontre intime avec la Grue cendrée



Bienvenue dans cet écogîte au cœur des Landes, proche de la Réserve d'Arjuzanx. Les propriétaires vous accueillent sur leur arial survolé chaque hiver par les Grues cendrées. A votre rythme et au rythme de la Grue, ils vous proposent de découvrir des coins qu'ils affectionnent.

LES TEMPS FORTS DU WEEK-END

Jour 1 | Accueil convivial par les propriétaires pour parler du séjour et visionnage possible du film «Des Grenouilles sur le Toit».

Jour 2 | Matinée au choix avec détente, balade à pied ou à vélo autour de l'airal, lever des Grues à Arjuzanx. Après-midi à Arjuzanx avec les gardes naturalistes de la Réserve pour observer le retour des Grues au coucher du soleil, à hauteur de leur vol, depuis la tour observatoire.

Jour 3 | Journée en présence d'Angel Martinez, animateur nature du Parc pour une approche en minibus (max 8 personnes) en toute discrétion : les regarder se nourrir et se déplacer, découvrir un lieu exclusif de sommeil, avant qu'elles ne l'investissent à nouveau pour la nuit. Observation sur les champs de maïs et sur la lagune de Latapy. Déjeuner traditionnel dans un restaurant local.

PRESTATION

- 2 nuits dans le gîte Gîtes de France 4 épis
- Panier garni de produits régionaux pour les déjeuners et les dîners du séjour, petit-déjeuners et encas, le déjeuner au restaurant le dimanche midi
- Entrée à la Réserve d'Arjuzanx, accompagnement ornithologique & transport en mini-bus.
- Prix pour deux personnes pour 2 nuits : 430 € - Prix pour deux personnes pour 3 nuits : 495€
- Carole et Gérard SIMOEN - Gîte de l'airal de Marquin - Route d'Arengosse - 40630 LUGLON - 06 65 06 60 06
airal.simoen@bbox.fr





10, 11 & 12 JANVIER 2020 À LUGLON

Hivernage dans un arial landais



Escapade nature
sans voiture

#tourismedurable

Pour ce séjour 'mobilité douce', on laisse sa voiture au garage et on s'évade par le train jusqu'à dans les Landes de Gascogne où votre hôte viendra vous accueillir à la gare la plus proche. Durant le séjour, le transport sera collectif pour un vrai séjour 'déconnexion' ou plutôt pour une reconnexion à la nature.

GARES À PROXIMITÉ :

Morcenx, Labouheyre, Mont-de-Marsan.

Havre d'écotourisme, le Domaine de Payan a réveillé l'ancien arial landais et redonné vie à la bergerie, au fenil, à la maison du métayer... Les hôtes de Payan savent tisser de belles rencontres avec leur territoire d'adoption. Cet hiver, la Grue cendrée planera à nouveau au dessus de Payan, de ses chênes, de ses prairies et de son four à pain...

LES TEMPS FORTS DU WEEK-END

Jour 1 | Accueil convivial en fin de journée par l'équipe du Domaine de Payan.

Jour 2 | Réveil des sens dans la lumière d'un petit matin landais. Frais et dispos, vous serez initiés par Laure à la fabrication du pain et à sa cuisson dans le traditionnel four à bois. Déjeuner des produits du four puis après-midi à Arjuzanx avec les gardes naturalistes de la Réserve pour observer le retour des grues ou coucher du soleil, à hauteur de leur vol, depuis la tour observatoire.

Jour 3 | Journée en présence d'Angel Martinez, animateur nature du Parc pour une approche en minibus (max 8 personnes) en toute discrétion : les regarder se nourrir et se déplacer, découvrir un lieu exclusif de sommeil, avant qu'elles ne l'investissent à nouveau pour la nuit. Observation sur les champs de maïs et sur la lagune de Latapy. Déjeuner traditionnel dans un restaurant local.

PRESTATION

2 nuits au Domaine de Payan en chambre individuelle

Petits déjeuners, dîners, déjeuner au Domaine du samedi midi et déjeuner au restaurant le dimanche midi

L'entrée à la Réserve d'Arjuzanx, l'accompagnement ornithologique, le transport en mini-bus.

€ Prix par personne pour deux nuits : 185 €

Domaine de Payan - 06 23 85 22 33 - loranim88@gmail.com
250 chemin de Padet - 40630 LUGLON



17, 18 ET 19 JANVIER 2020 À MORCENX-LA-NOUVELLE

Dessiner les Grues



Avec Hermann Heinzel, peintre animalier et ornithologue de renom international, vous pourrez vous initier ou vous perfectionner à la technique du dessin et de l'aquarelle avec les Grues cendrées pour modèle. Le séjour allie dessins et observations de terrain. Vous serez hébergés dans un des gîtes de la réserve d'Arjuzanx. Hermann vous enseignera la technique de base et vous pourrez profiter de balades et excursions guidées par un garde-naturaliste, pour découvrir cet oiseau symbolique.

PRESTATION

2 nuits dans le gîte 3 épis

Pension complète

Les entrées à la Réserve d'Arjuzanx, accompagnement ornithologique et encadrement artistique, transport en mini-bus.

€ 1 pers. : 330 € / 2 pers. : 460 € - Nuit complémentaire sur demande : 65 € - 8 pers. max.

Réserve d'Arjuzanx - 05 58 08 11 52 - contact@reserve-arjuzanx.fr - www.reserve-arjuzanx.fr - Lieu dit Menjuc
40110 MORCENX-LA-NOUVELLE





17, 18 ET 19 JANVIER 2020 À CAPTIEUX

Agrue tourisme à la Ferme des Filles



Escapade nature
sans voiture

#tourismedurable

Pour ce séjour 'mobilité douce', on laisse sa voiture au garage et on s'évade par le train jusque dans les Landes de Gascogne où votre hôte viendra vous accueillir à la gare la plus proche. Durant le séjour, le transport sera collectif pour un vrai séjour 'déconnexion' ou plutôt pour une reconexion à la nature.

GARES À PROXIMITÉ : Langon

Captieux est un lieu historique d'escale et d'hivernage des Grues cendrées. Le Camp du Poteau, immense territoire militaire classé Natura 2000, a conservé son paysage de lande humide ; les Grues y trouvent donc l'eau protectrice de leurs dortoirs, et tout autour, des champs de maïs où se nourrir. Mais l'airial landais, les lacs ou les rivages du Bassin d'Arcachon offrent gîte et couvert à d'autres espèces d'oiseaux que vous découvrirez sous la houlette d'Olivier Vidal, ornithologue passionné du parc naturel et fin limier. Votre camp de base se posera idéalement à Captieux, à la Ferme des Filles, exploitation agricole bio occupant un airial traditionnel et de jolis gîtes forestiers.

LES TEMPS FORTS DU WEEK-END

Jour 1 | Accueil convivial en fin de journée par les filles de la Ferme des Filles et Olivier Vidal, votre ornithologue.

Jour 2 | Exploration et observations des forêts, rivières, prairies... des environs de la Ferme. Après-midi aux abords d'un lac puis affûts aux champs, sur un airial et en bordure du Camp pour assister au coucher du soleil, au retour des Grues dans leur dortoir.

Jour 3 | Olivier vous guide vers les rivages du Bassin d'Arcachon où les Oies Bernaches hivernent en abondance, et où d'autres espèces peuvent surprendre vos observations maritimes.

PRESTATION

 2 nuits en gîtes en chambre individuelle à la Ferme des Filles,

 Petits déjeuners, dîners, déjeuner à la Ferme du samedi midi et casse-croûte emporté du dimanche midi

 L'accompagnement ornithologique, l'entrée à la Réserve ornithologique du Teich, le transport en mini-bus.

€ Prix par personne pour deux nuits : 330 € Nombre maximum : 8 personnes / Nombre minimum : 5 personnes

 Chemins solidaires - 06 50 72 37 93 - contact@chemins-solidaires.fr - www.chemins-solidaires.fr - 33840 CAPTIEUX



1^{ER} ET 2 FÉVRIER 2020 À CAPTIEUX

Passion et migrations



Rémi de Montbron vous accueille dans sa maison typique des Landes Girondines. Agriculteur bio, il vous invite à découvrir son environnement. Il n'est pas rare d'apercevoir écureuil, chevreuils et autres animaux des bois aux abords de ses cultures. Situé sur la route de la migration, le domaine de Londeix est traversé à l'automne par des milliers d'oiseaux migrateurs parmi lesquels la Grue cendrée.

LES TEMPS FORTS DU WEEK-END

Jour 1 | Arrivée dans l'après-midi, découverte de l'univers secret d'une palombière et de la palombe ou pigeon ramier, autre oiseau migrateur de la région.

Jour 2 | Journée à Bourdeaux avec un ornithologue de la LPO pour observer les « Dames Grises » sur leurs lieux d'approvisionnement et à leur retour spectaculaire aux dortoirs.

PRESTATION

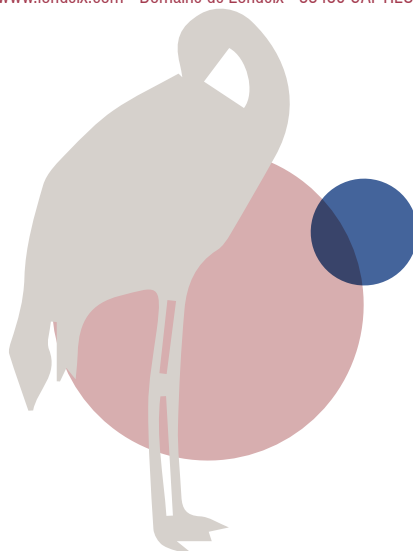
 Une nuit en chambre d'hôtes Gîtes de France 3 épis

 Pension complète

 L'accompagnement ornithologique.

€ 230 € pour 2 personnes - 150 € par personne.

 Rémi De Montbron - 06 66 89 22 56 - remidemontbron@orange.fr - www.londeix.com - Domaine de Londeix - 33480 CAPTIEUX



 1^{ER} ET 2 FÉVRIER 2020 À MORCENX-LA-NOUVELLE

« Danse avec les Grues »



Le spectacle des grands vols au-dessus des pins est fascinant, c'est ce que nous avons le plaisir de vivre chaque jour de novembre à février à Arjuzanx. Le temps d'un week-end, nous vous proposons de partager la magie qu'opère le plus grand migrateur européen sur notre bien-être.

Venez vous ressourcer avec la pratique du yoga, l'initiation à la méditation et la découverte de l'univers fascinant des Grues cendrées.

Vous serez hébergés dans un arial typique landais, entouré de somptueux chênes bicentenaires, un lieu paisible, calme et reposant.

LES TEMPS FORTS DU WEEK-END

Jour 1 | Arrivée le vendredi soir à la Canopée et présentation de l'univers des Grues

Jour 2 | La journée commence par une séance de yoga et méditation. Après le petit-déjeuner, il est temps d'aller faire le tour du lac d'Arjuzanx en marche « landaise », dynamique, équipés de bâtons. Retour pour le déjeuner, puis départ à la rencontre des Grues, au plus près, pour assister au coucher des oiseaux du haut de la tour surplombant leurs dortoirs aquatiques au cœur de la réserve naturelle d'Arjuzanx.

Retour pour une séance de yoga. Dîner et soirée conviviale autour d'un feu de cheminée.

Jour 3 | Réveil avec le yoga, petit-déjeuner puis départ en compagnie de Jérôme, votre guide ornitho, vers quelques zones de gagnage pour observer les Grues se nourrir et se déplacer. Retour pour le déjeuner, dernière séance de méditation avant de se quitter.

PRESTATION

 2 nuits dans une chambre individuelle ou partagée à la Canopée des Landes, en bordure de la Réserve d'Arjuzanx,

 Pension complète,

 L'entrée à la Réserve d'Arjuzanx et l'accès à la tour, l'accompagnement ornithologique du samedi et du dimanche.

€ Prix pour une personne : 220 € en chambre individuelle/180 € en chambre partagée

 Emmanuelle et Bertrand Piel - 06 88 32 57 49 ou contact@canopee-landes.fr - www.canopee-landes.fr - Le Puy, route de Villenave - 40110 MORCENX-LA-NOUVELLE

« Grues gascoigna,
la dame grise de
Gascoigne »

CONNAÎTRE ET COMPRENDRE LA GRUE CENDRÉE

Dans ce territoire qui vibre au rythme des migrations des oiseaux, la Grue cendrée a su trouver sa place dans les champs, dans le ciel, sur les lagunes et dans l'affection des habitants et des visiteurs.

Extrait : « Connaître la Grue cendrée, l'incroyable source de mythes qu'elle inspire de par le monde, les conditions de sa présence sur un territoire, l'origine de ses longs voyages ne peut qu'inspirer curiosité, intérêt et découverte responsables. »

Coordonné et écrit par la Ligue de Protection des Oiseaux d'Aquitaine et illustré par Alexis Nouailhat. 54 pages - gratuit - disponible dans les mairies, bibliothèques, offices de tourisme et chez les accueillants du Parc ou à télécharger sur :

WWW.GRUESLANDESDEGASCOGNE.COM

En savoir plus sur les Grues cendrées

- LA GRUE CENDRÉE, HISTOIRE NATURELLE D'UN GRAND MIGRATEUR
L. Couzi et P. Petit, éditions Sud-Ouest
- MIGRATIONS - C. Feigné et P. Petit, éditions Sud-Ouest
- QUAND PASSENT LES GRUES CENDRÉES - F. Dorigny, Eveil Nature Editions
- LA VIE DES GRUES CENDRÉES - J.-M. Teulière, éditions Lucien Souny
- GRUES - V. Treunfel, éditions Delachaux et Niestlé
- DES GRENUILLES SUR LE TOIT - film de Maxence Lamoureux, Arnaud Devrouste, 2011
- MIGRATION AU RYTHME DES SAISONS - film de Francis Hengy, 2016
- WWW.CHAMPAGNE-ARDENNE.LPO.FR

 
RETROUVEZ TOUTES NOS
PROPOSITIONS DE SÉJOURS SUR :
WWW.GRUESLANDESDEGASCOGNE.COM

Choisissez :




1. VOTRE HÉBERGEMENT
dans la liste ci-dessous ;
chacun des accueillants
référencés vous
conseillera au mieux pour
la découverte des oiseaux

2. VOS SORTIES avec des
naturalistes (p.4 à 9) ou optez
pour un accompagnement
personnalisé avec un
ornithologue naturaliste
(voir page 6).



Votre *Séjour* à la *carte*

BERNOS BEAULAC 33430

L'EAU-VERGNE  
Chez Claire et Jean-Paul Méric
Gîte rural (6 personnes)
Chambre d'hôtes (2 personnes)
 05 56 25 44 96
meric.jean-paul@wanadoo.fr

BOURIDEYS 33113

MAIRIE DE BOURIDEYS  
Gîte du bourg (10-12 personnes)
 05 56 25 71 57
mairie.bourideys@orange.fr

CAPTIEUX 33840

DOMAINE DE LONDEIX  
Chez Rémi de Montbron
Un gîte rural (6-7 pers.) & 2 chambres
d'hôtes - Table d'hôtes sur réservation
 05 56 65 68 83 ou 06 66 89 22 56
[remidemontbron@orange.fr](http://www.londeix.com)
www.londeix.com


CAPTIEUX 33840

LA FERME DES FILLES
5 Gîtes ruraux
 06.63.04.36.07
ccl.vignaud@gmail.com

LESPERON 40260

MANOIR DE TIREVESTE
Chez Florence Leconte
5 chambres d'hôtes (12 personnes)
 05 58 89 62 40
ijeconte2@orange.fr
www.manoirdetireveste.com

LUGLON 40630

GÎTE DE L'AIRIAL DE MARQUIN  
Chez Carole et Gérard Simoen
Gîte rural (2 - 4 personnes)
 06 65 06 60 06
airial.simoen@bbox.fr

LUGLON 40630

DOMAINE DE PAYAN
Association LOR'ANIM
3 Gîtes (20 personnes)
 06 23 85 22 33 - loranim88@gmail.com

MORCENX-LA-NOUVELLE 40110

GÎTES MENJUC  
Au cœur de la Réserve Nationale
d'Arujanx - Trois gîtes ruraux (3 - 4 - 6
personnes) - Possibilité de louer la salle
d'assemblée attenante aux gîtes
 05 58 08 17 84
gites@reserve-arujanx.fr

MORCENX-LA-NOUVELLE 40110

LA CANOPEE DES LANDES
Chez Emmanuelle &
Bertrand Piel
4 gîtes (8 à 30 personnes)
 06 88 32 57 49 - contact@canopee-landes.fr
www.canopee-landes.fr

MORCENX-LA-NOUVELLE 40110

HÔTEL DU LAC 3*
8 chambres Single ou double et 2
chambres 3 à 4 personnes
Le Bistrot Bleu (bar-restaurant ouvert du
mardi midi au dimanche midi)
 06 65 70 87 43
contact@hoteldulac.eu
www.hoteldulac.eu

MOUSTEY 40410

AIRIAL DE LAVIGNE  
Chez Jean-Claude Taris
3 gîtes (24 personnes)
 05 58 07 75 60
tarisnaturloisir@aol.com
www.taristourisme.net

SABRES 40360

LES ARBOUSIERS  
Chez Monique Labri
5 chambres d'hôtes (10 personnes)
Table d'hôtes sur réservation.
 05 58 07 52 52 ou 06 81 13 28 09
chambreslandes@yahoo.fr

SAINT-SYMPHORIEN 33113

LES JARDINS DU BROY  
Chez Cathy et Guy Bonneaud
Studio équipé (2-3 personnes)
 05 56 25 74 46 ou 06 31 58 58 60
Lebroy9@yahoo.fr
www.jardins-de-broy.fr

VERT 40420

L'AIRIAL  
DE CÉCILE ET LAURENT
2 gîtes ruraux (4 - 6 personnes)
 05 58 51 04 06
airial.cecilelaurent@orange.fr
www.airial-de-cecile-et-laurent.com





Suivez les Grues sur www.Gruelandesdegascogne.com



UN ENGAGEMENT PARTAGÉ EN FAVEUR DE LA GRUE CENDRÉE

Le collectif « Grus Gascogne », des hébergeurs et des animateurs, se sont engagés dans une démarche responsable en faveur d'un tourisme ornithologique qui s'inscrit dans un projet de développement durable à l'échelle du territoire.

Cet engagement permet d'envisager une démarche partagée de conservation de l'espèce, dont la sensibilisation est un élément clé.

« Grus Gascogne », hosts, naturalists, undertook in a responsible approach in favour of an ornithological tourism which joins a project of sustainable development on the scale of the territory. This commitment allows to follow a shared approach about the preservation of the species, which the raising awareness is a key element.

Les partenaires de « Grus Gascogne »

- Conseil départemental des Landes // www.land.es.fr
- Parc naturel régional des Landes de Gascogne
www.parc-landes-de-gascogne.fr
- LPO Aquitaine // www.lpoaquitaine.org
- Syndicat mixte de gestion des milieux naturels des Landes
- Réserve d'Arjuzanx // www.reserve-arjuzanx.fr
- Fédération départementale des Chasseurs des Landes
www.fedechasseurslandes.com
- Chambre d'Agriculture des Landes
www.land.es.chambagri.fr
- Réserve naturelle de l'étang de Cousseau
www.sepanso.org



MAISON DU PARC

33, route de Bayonne - 33830 BELIN-BÉLIET

☎ 05 57 71 99 99

✉ info@parc-landes-de-gascogne.fr // www.parc-landes-de-gascogne.fr

📘 Parc naturel régional des Landes de Gascogne

INFORMATIONS TOURISTIQUES

• PNR Landes de Gascogne - 05 24 73 37 54 - tourisme@parc-landes-de-gascogne.fr

• Office de Tourisme Pays Morcenais - 05 58 04 79 50 - www.paysmorcenais.fr



Parc
naturel
régional
des Landes
de Gascogne

Une autre vie s'invente ici

